

selix



Yapı Kimyasalları Ürün Katalođu



İÇİNDEKİLER

Seramik Yapıştırıcıları ve Derz Dolgular

SELİX-FİX 100	... 6
SELİX-FİX 110	... 7
SELİX-FİX 150	... 8
SELİX-FİX 170	... 9
SELİX-DERZ 300	... 10
SELİX-DERZ 330	... 11
SELİX-DERZ 350	... 12

Isı Yalıtım Dış Cephe Kaplamaları

SELİX-THERMO 500	... 16
SELİX-THERMO 550	... 17
SELİX-THERMO 600	... 18
SELİX-THERMO 610	... 19

Sıva, Örgü ve Tamir Harçları

SELİX-BT 700	... 22
SELİX-BT 720	... 23
SELİX-SV 50	... 24
SELİX-SV 800	... 25
SELİX-SV 850	... 26
SELİX-SV 900	... 27

İÇİNDEKİLER

Su Yalıtım Ürünleri

SELİX-AQUA 4000	... 30
SELİX-AQUA 5000	... 31
SELİX-AQUA 5100	... 32
SELİX-AQUA 5200	... 33

Harç ve Sıva Katkıları

SELİX LATEX	... 36
--------------------	---------------

Astarlar

SELİX-PRİM 1000 ASTARLUX	... 40
SELİX-PRİM 1500	... 41
SELİX-PRİM 2000	... 42
SELİX-PRİM SERAMİKS	... 43

Zemin Ürünleri

SELİX-FLOOR 800	... 46
------------------------	---------------

selix





Seramik Yapıştırıcıları ve Derz Dolguları

SELIX-FIX 100	... 6
SELIX-FIX 110	... 7
SELIX-FIX 150	... 8
SELIX-FIX 170	... 9
SELIX-DERZ 300	... 10
SELIX-DERZ 330	... 11
SELIX-DERZ 350	... 12



SELIX-FIX 100

ÇİMENTO ESASLI SERAMİK YAPIŞTIRMA HARCİ

UZUN AÇIK KALMA SÜRESİ
KOLAY UYGULAMA

TANIMI

Çimento esaslı seramik yapıştırıcı

KULLANIM ALANLARI

Seramik, cam mozaik, fayans vb. kaplama malzemelerinin iç mekanlarda yatay ve düşeyde, dış mekanlarda sadece yatayda; beton döşeme, sıva, şap gibi yüzeyler üzerine uygulanmasında kullanılır.

KULLANIM SINIRLARI

- Alçı esastlı yüzeyler üzerine uygulanmaz. (SELİX-FIX 170, Akrilik esaslı, kullanıma hazır seramik yapıştırıcısı kullanılmalıdır.)
- Endüstriyel alan, yoğun trafiğe açık alanlarda uygulanmaz. (SELİX-FIX 150, elastik seramik yapıştırıcısı kullanılmalıdır.)
- Prefabrik ve yerden ısıtılmı döşemelerde uygulanmaz. (Lütfen bize danışınız.)
- Mevcut seramik kaplamalar ve eski boyalı yüzeylerde uygulanmaz. (Lütfen bize danışınız.)

UYGULAMA BİLGİLERİ (23°C ve %50 Bağıl Nem)

Uygulama Sıcaklığı: (+5°C) - (+35°C)
Karışım Oranı: 6-6,5 lt su / 25 kg SELİX-FIX 100
Kaptaki harcın bekleme süresi: max. 4 saat
Kayma (EN 1308): ≤ 0,5mm
Açık Bekletme Süresi (EN 1346): En az 20 dk. sonra ≥ 0,5 N/mm²
Derz uygulanabilmesi için gerekli süre: 24 saat (duvarda)
48 saat (zeminde)

Kullanıma açılma süresi: 24 saat (duvarda)
48 saat (zeminde)

Uygulama kalınlığı : 3-10 mm. Arası

Erimiş, donmakta olan veya 24 saat içerisinde don tehlikesi olan yüzeylerde uygulanmamalıdır. Güneş, rüzgar altında ve sıcak/soğuk yüzeylerde uygulanmamalıdır.

ÜRÜN PERFORMANSI

Yapışma Mukavemeti (EN 1348)
Başlangıç: ≥ 0,5 N/mm²
Suya Daldırıldıktan Sonra: ≥ 0,5 N/mm²
Isıyla Yaşlandırıldıktan Sonra: ≥ 0,5 N/mm²
Donma-Çözünme Çevriminden Sonra: ≥ 0,5 N/mm²
Açık bekleme süresi dolduktan sonra: ≥ 0,5 N/mm²

Sıcaklık Dayanımı: (-30°C) - (+60°C)
Yangına Tepki: A1

REFERANS STANDARTLARI

- TS EN 12004:2007+A1/NİSAN 2013 / C1T sınıfı
- CE

YÜZEY HAZIRLIĞI

- Yüzeyin kürünü almış ve sağlam olmasına dikkat edilmelidir. Yüzey, yapışmayı önleyecek kalıntılardan arındırılmalıdır.
- Güneşe, rüzgâra maruz kalan ve çok gözenekli yüzeyler ıslatılmalı ve yüzey nemli kalacak şekilde su tabakası yok olana kadar beklenmelidir.
- Yüzeydeki bozukluklar, seramik uygulamasından en az 24 saat önce bir tamir harcı ile onarılmalıdır.
- 7 mm.in altındaki bölgesel onarımlar SELİX-FIX 100 ile onarılmalıdır.

UYGULAMA

- 25 kg SELİX-FIX 100, 6-6,5 lt su üzerine yavaşça boşaltılmalı ve homojen bir karışım elde edilinceye kadar tercihen düşük devirli bir mikser yardımı ile karıştırılmalıdır. Uygulama talimatında belirtilmeyen herhangi bir katkı katılmamalıdır.
- Hazırlanan harç, 5-10 dakika dinlendirilmeli, Uygulama öncesinde 1-2 dakika tekrar karıştırılmalıdır.
- Harç, malanın düz kısmı ile yüzeye yayıldıktan sonra seramik ebadına uygun olarak seçilmiş malanın dişli kısmı ile taraklanmalıdır.
- Seramikler, 20 dakika içerisinde taraklanan harç üzerine plastik tokmak ile kuvvet uygulanarak yapıştırılmalıdır. Yüksek sıcaklık, düşük nem, rüzgar gibi uygun olmayan ortam şartlarında yapılan uygulamalarda bu süre kısalabilir. Süresi dolan harcın üzerine yapıştırma işlemi yapılmamalı, film oluşmuşsa o bölüm tekrar taraklanmalı veya harç yüzeyden kazınmalıdır.
- Seramiklerin en az 24 saat direkt su ile temasından kaçınılmalıdır.
- Derzlerde SELİX-DERZ 300, çimento esaslı derz dolgu kullanılması önerilir.
- 500 cm²'den büyük ve tüm dış mekan zemin uygulamalarında çift taraflı seramik uygulaması yapılması önerilir.

TÜKETİM MİKTARI

- Seramik boyutu 120 cm² , 6x6x6 mm. ;
tek taraflı yapıştırma 4 kg./m²
çift taraflı yapıştırma 5-6 kg./m²
- Seramik boyutu 120 cm² ile 500 cm² arası, 8x8x8mm. ;
tek taraflı yapıştırma 5 kg./m²
çift taraflı yapıştırma 6,5 kg./m²
- Seramik boyutu 500 cm² ile 2000 cm² arası, 10x10x10mm.
tek taraflı yapıştırma 5,5 kg./m²
çift taraflı yapıştırma 7-8 kg./m²

SAKLAMA KOŞULLARI

Kapalı, kuru ve nemsiz bir ortamda palet üzerinde depolanması koşulu ile üretim tarihinden itibaren 1 yıl içerisinde tüketilmesi önerilir. Üst üste en fazla 10 torba istiflenebilir. Kullanım süresinin aşılması ve kötü depolama koşulları ürünün niteliklerini bozar.

AMBALAJ

25 kg'lık Kraft Torba (palette 64 adet, 1600 kg.)

RENK

Beyaz, gri



SELIX-FIX 110

ÇİMENTO ESASLI GRANİT SERAMİK YAPIŞTIRMA HARCİ

UZUN AÇIK KALMA SÜRESİ
GRANİT, SERAMİK VE PORSELEN
SERAMİKLERDE GÜVENLİ UYGULAMA



TANIMI

Çimento esaslı porselen seramik ve granit seramik yapıştırıcı

KULLANIM ALANLARI

Seramik, porselen seramik ve granit seramik vb. kaplama malzemelerinin iç ve dış mekanlarda yatay ve düşeyde, dış mekanlarda sadece yatayda; beton, sıva, şap gibi yüzeyler üzerine uygulanmasında kullanılır.

KULLANIM SINIRLARI

• Alçı esaslı yüzeyler üzerine doğrudan uygulanmaz.
(SELIX-PRIM 2000, akrilik emülsiyon esaslı saten astar ile önceden astarlanmış olması gerekmektedir.)

UYGULAMA BİLGİLERİ (23°C ve %50 Bağıl Nem)

Uygulama Sıcaklığı: (+5°C) - (+35°C)
Karışım Oranı: 6-6,5 lt su / 25 kg SELIX-FIX 110
Kaptaki harcın bekleme süresi: max. 4 saat
Kayma (EN 1308): ≤ 0,5mm
Açık Bekletme Süresi (EN 1346): En az 30 dk. sonra ≥ 0,5 N/mm²
Derz uygulanabilmesi için gerekli süre: 24 saat (duvarda ve zeminde)
Kullanıma açılma süresi: 24 saat (duvarda ve zeminde)
Uygulama kalınlığı : 3-10 mm. Arası

Erimiş, donmakta olan veya 24 saat içerisinde don tehlikesi olan yüzeylerde uygulanmamalıdır.
Güneş, rüzgar altında ve sıcak/soğuk yüzeylerde uygulanmamalıdır.

ÜRÜN PERFORMANSI

Yapışma Mukavemeti (EN 1348)
Başlangıç: ≥ 1 N/mm²
Suya Daldırıldıktan Sonra: ≥ 1 N/mm²
Isıyla Yaşlandırıldıktan Sonra: ≥ 1 N/mm²
Donma-Cözünme Çevriminden Sonra: ≥ 1 N/mm²
Açık bekleme süresi dolduktan sonra: ≥ 0,5 N/mm²
Sıcaklık Dayanımı: (-30°C) - (+60°C)
Yangına Tepki: A1

REFERANS STANDARTLARI

• TS EN 12004:2007+A1 NİSAN 2013 / C2TE sınıfı
• CE

YÜZEY HAZIRLIĞI

• Yüzeyin kuru ve sağlam olmasına dikkat edilmelidir. Yüzey, yapışmayı önleyecek kalıntılardan arındırılmalıdır.
• Güneşe, rüzgâra maruz kalan ve çok gözenekli yüzeyler ıslatılmalı ve yüzey nemli kalacak şekilde su tabakası yok olana kadar beklenmelidir.
• Yüzeydeki bozukluklar, seramik uygulamasından en az 24 saat önce bir tamir harcı ile onarılmalıdır.
• 7 mm.in altındaki bölgesel onarımlar SELIX-FIX 110 ile onarılmalıdır.

UYGULAMA

• 25 kg SELIX-FIX 110, 6-6,5 lt su üzerine yavaşça boşaltılmalı ve homojen bir karışım elde edilinceye kadar tercihen düşük devirli bir mikser yardımı ile karıştırılmalıdır. Uygulama talimatında belirtilmeyen herhangi bir katkı katılmamalıdır.
• Hazırlanan harc, 5-10 dakika dinlendirilmeli, Uygulama öncesinde 1-2 dakika tekrar karıştırılmıdır.
• Harç, malanın düz kısmı ile yüzeye yayıldıktan sonra seramik ebadına uygun olarak seçilmiş malanın dişli kısmı ile taraklanmalıdır.
• Seramikler, 20 dakika içerisinde taraklanan harc üzerine plastik tokmak ile kuvvet uygulanarak yapıştırılmıdır. Yüksek sıcaklık, düşük nem, rüzgar gibi uygun olmayan ortam şartlarında yapılan uygulamalarda bu süre kısalabilir. Süresi dolan harcın üzerine yapıştırma işlemi yapılmamalı, film oluşmuşsa o bölüm tekrar taraklanmalı veya harc yüzeyden kazınmalıdır.
• Seramiklerin en az 24 saat direkt su ile temasından kaçınılmalıdır.
• Derzlerde SELIX-DERZ 300, çimento esaslı derz dolgu kullanılması önerilir.
• 1600 cm² den büyük ve tüm dış zemin uygulamalarında çift taraflı seramik uygulaması yapılması önerilir.
• Açık renk seramik ve benzeri kaplamaların döşenmesinde beyaz SELIX-FIX 110 kullanılması önerilir.

TÜKETİM MİKTARI

• Seramik boyutu 120 cm² , 6x6x6 mm. ;
tek taraflı yapıştırma 4 kg./m²
çift taraflı yapıştırma 5-6 kg./m²
• Seramik boyutu 120 cm² ile 500 cm² arası, 8x8x8mm. ;
tek taraflı yapıştırma 5 kg./m²
çift taraflı yapıştırma 6,5 kg./m²
• Seramik boyutu 500 cm² ile 2000 cm² arası, 10x10x10mm.
tek taraflı yapıştırma 5,5 kg./m²
çift taraflı yapıştırma 7-8 kg./m²

SAKLAMA KOŞULLARI

Kapalı, kuru ve nemsiz bir ortamda palet üzerinde depolanması koşulu ile üretim tarihinden itibaren 1 yıl içerisinde tüketilmesi önerilir.
Üst üste en fazla 10 torba istiflenebilir.
Kullanım süresinin aşılması ve kötü depolama koşulları ürünün niteliklerini bozar.

AMBALAJ

25 kg'lık Kraft Torba (palette 64 adet, 1600 kg.)

RENK

Beyaz, gri

SELIX-FIX 110
ÇİMENTO ESASLI GRANİT SERAMİK YAPIŞTIRMA HARCİ

Seramik Yapıştırıcıları ve
Derz Dolguları



SELIX-FIX 150

ÇİMENTO ESASLI ELASTİK SERAMİK YAPIŞTIRMA HARCİ

YÜKSEK PERFORMANS
YÜZME HAVUZLARI, DIŞ ÇEPHELERDE
GÜVENLİ UYGULAMA
KUVVETLİ YAPIŞMA

TANIMI

Elastik, kayma özelliği azaltılmış, açık bekleme süresi uzatılmış ve ilave özelliklerle geliştirilmiş, polimer katkı seramik yapıştırıcı.

KULLANIM ALANLARI

- İç ve dış mekanlarda, seramik, doğal taş, traverten, dekoratif tuğla, granit, porselen seramik vb. kaplama malzemelerinin yatay ve düşeyde beton, sıva, şap gibi yüzeyler üzerine uygulanmasında,
- Eski seramik, granit üzerine seramik kaplamada,
- Havuz su deposu gibi ıslak hacimli mekanlarda,
- Soğuk hava depoları vb. mekanlarda,
- Teraslarda ve balkon uygulamalarında,
- Yoğun yaya ve yük trafiğinin olduğu alışveriş-iş merkezleri, hastane, okul gibi mekanlarda kullanılır.

KULLANIM SINIRLARI

- Alçı esaslı veya eski boyalı yüzeyler üzerine doğrudan uygulanmaz. (SELIX-PRİM 2000, akrilik emülsiyon esaslı saten astar ile önceden astarlanmış olması gerekmektedir.)
- Dış cephelerde 2000 cm² (45x45 cm.)' e kadar olan seramikler 6 m'den yüksekçe, 2000 cm² (45x45 cm.) ile 3600 cm² (60x60 cm.) arasındaki seramikler ise 3 m.'den yüksekçe uygulanmaz.

UYGULAMA BİLGİLERİ (23°C ve %50 Bağıl Nem)

Uygulama Sıcaklığı: (+5°C) - (+35°C)
Karışım Oranı: 6-6,5 lt su / 25 kg SELIX-FIX 150
Kaptaki harcın bekleme süresi: max. 4 saat
Çalışılabilme süresi: Max. 30 dakika.
Düzeltililebilme süresi: Max. 20 dakika.

Derz uygulanabilmesi için gerekli süre: 24 saat (duvarda ve zeminde)

Kullanıma açılma süresi: 24 saat (duvarda ve zeminde, yoğun trafiğe maruz zeminler için 1 hafta)
Uygulama kalınlığı: 3-10 mm. arası (tek veya çift taraflı yapıştırma).
Erimiş, donmakta olan veya 24 saat içerisinde don tehlikesi olan yüzeylerde uygulanmamalıdır.
Güneş, rüzgar altında ve sıcak/soğuk yüzeylerde uygulanmamalıdır.

ÜRÜN PERFORMANSI

Yapışma Mukavemeti (EN 1348)
Başlangıç: ≥ 1 N/mm²
Suya Daldırıldıktan Sonra: ≥ 1 N/mm²
Isıyla Yaşlandırıldıktan Sonra: ≥ 1 N/mm²
Donma-Çözünme Çevriminden Sonra: ≥ 1 N/mm²
Kayma: $\leq 0,5$ mm.
Açık bekleme süresi dolduktan sonra: $\geq 0,5$ N/mm²
Sıcaklık Dayanımı: (-30°C) - (+80°C)
Yangına Tepki: A1
Enine Deformasyon: 2,5 mm \leq S1 < 5 mm.

REFERANS STANDARTLARI

- TS EN 12004:2007+A1 NİSAN 2013 / C2TE S1 sınıfı
- CE

YÜZEY HAZIRLIĞI

- Yüzeyin kuru, düz ve sağlam olmasına dikkat edilmelidir. Yüzey, yapışmayı önleyecek kalıntılardan arındırılmalıdır.
- Güneşe, rüzgâra maruz kalan ve çok gözenekli yüzeyler ıslatılmalı ve yüzey nemli kalacak şekilde su tabakası yok olana kadar beklenmelidir.
- Yüzeydeki bozukluklar, seramik uygulamasından en az 24 saat önce bir tamir harcı ile onarılmalıdır.
- 7 mm.in altındaki bölgesel onarımlar SELIX-FIX 150 ile onarılabilir.

UYGULAMA

- 25 kg SELIX-FIX 150, 6-6,5 lt su üzerine yavaşça boşaltılmalı ve homojen bir karışım elde edilinceye kadar tercihen düşük devirli bir mikser yardımı ile karıştırılmalıdır. Uygulama talimatında belirtilmeyen herhangi bir katkı katılmamalıdır.
- Hazırlanan harç, 5-10 dakika dinlendirilmeli, Uygulama öncesinde 1-2 dakika tekrar karıştırılmalıdır.
- Harç, malanın düz kısmı ile yüzeye yayıldıktan sonra seramik ebadına uygun olarak seçilmiş malanın diğli kısmı ile taraklanmalıdır.
- Seramikler, 30 dakika içerisinde taraklanan harç üzerine plastik tokmak ile kuvvet uygulanarak yapıştırılmalıdır. Yüksek sıcaklık, düşük nem, rüzgar gibi uygun olmayan ortam şartlarında yapılan uygulamalarda bu süre kısalabilir. Süresi dolan harcın üzerine yapıştırma işlemi yapılmamalı, film oluşmuşsa o bölüm tekrar taraklanmalı veya harç yüzeyden kazınmalıdır.
- Seramiklerin en az 24 saat direkt su ile temasından kaçınılmalıdır.
- Derzlerde SELIX-DERZ 350, çimento esaslı elastik derz dolgu kullanılması önerilir.
- 1600 cm²'den büyük ve yoğun yaya ve yük trafiğinin olduğu veya ısı değişimlerinin yüksek olduğu mekanlarda yapılacak uygulamalarda çift taraflı seramik uygulaması yapılması önerilir.
- Açık renk seramik ve benzeri kaplamaların döşenmesinde beyaz SELIX-FIX 150 kullanılması önerilir.

TÜKETİM MİKTARI

- 120 cm², 6x6x6 mm. ;
tek taraflı yapıştırma 4 kg./m² - çift taraflı yapıştırma 5-6 kg./m²
- 120 cm² ile 500 cm² arası 8x8x8mm. ;
tek taraflı yapıştırma 5kg./m² - çift taraflı yapıştırma 6,5 kg./m²
- 500 cm² ile 3600 cm² arası 10x10x10mm.
tek taraflı yapıştırma 5,5kg./m² - çift taraflı yapıştırma 7-8 kg./m²

SAKLAMA KOŞULLARI

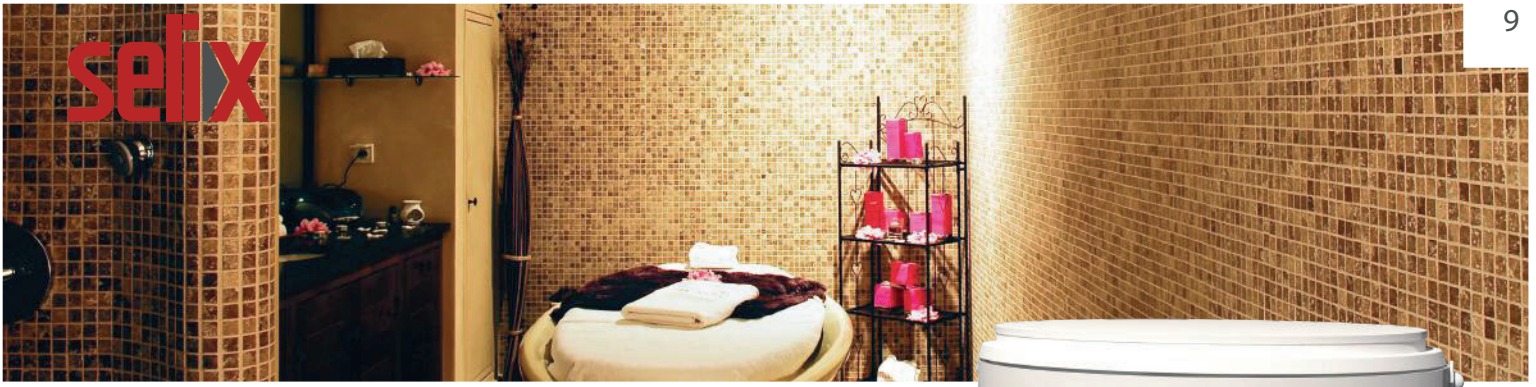
Kapalı, kuru ve nemsiz bir ortamda palet üzerinde depolanması koşulu ile üretim tarihinden itibaren 1 yıl içerisinde tüketilmesi önerilir.
Üst üste en fazla 10 torba istiflenebilir.
Kullanım süresinin aşılması ve kötü depolama koşulları ürünün niteliklerini bozar.

AMBALAJ

25 kg'lık Kraft Torba (palette 64 adet, 1600 kg.)

RENK

Beyaz, gri



SELiX- FIX 170

AKRİLİK ESASLI KULLANIMA HAZIR SERAMİK YAPIŞTIRMA HARCİ

UZUN AÇIK KALMA SÜRESİ ALÇI LEVHA YÜZEYLERDE GÜVENLİ UYGULAMA



TANIMI

Akrilik emülsiyon esaslı, yüksek performanslı, kullanıma hazır seramik yapıştırıcı

KULLANIM ALANLARI

İç duvarlarda seramik, fayans, terracotta ve benzeri kaplama malzemelerinin, esnemeye maruz kalabilecek yüzeyler, özellikle alçı levha, alçı sıva ve boyalı yüzeyler üzerine ve iç mekan ısı yalıtım levhaları üzerine yapıştırılmasında kullanılır.

KULLANIM SINIRLARI

- İç ve dış zeminlerde uygulanmaz.
- Havuz gibi sürekli ıslak mekanlarda uygulanmaz.
- Bozuk zeminlerde uygulanmaz.

UYGULAMA BİLGİLERİ (23°C ve %50 Bağıl Nem)

Uygulama Sıcaklığı: (+5°C) - (+35°C)

Çalışılabilme süresi: Max. 30 dakika

Düzeltililebilme süresi: Max. 20 dakika.

Derz uygulanabilmesi için gerekli süre: Min. 24 saat.

Tamamen sertleşme süresi: 8-15 gün.

Uygulama kalınlığı: 1-4 mm. arası (tek veya çift taraflı yapıştırma)

Erimiş, donmakta olan veya 24 saat içerisinde don tehlikesi olan yüzeylerde uygulanmamalıdır.

Güneş, rüzgar altında ve sıcak/soğuk yüzeylerde uygulanmamalıdır.

ÜRÜN PERFORMANSI

Başlangıç: $\geq 1 \text{ N/mm}^2$

Suya Daldırıldıktan Sonra: $\geq 0,5 \text{ N/mm}^2$

Isıyla Yaşlandırıldıktan Sonra: $\geq 1 \text{ N/mm}^2$

Yüksek Sıcaklıkta: $\geq 1 \text{ N/mm}^2$

Sıcaklık Dayanımı: (-30°C) - (+80°C)

Kayma: $\leq 0,5 \text{ mm}$

REFERANS STANDARTLARI

- TS EN 12004:2007+A1 NİSAN 2013 / D2TE sınıfı
- CE

YÜZEY HAZIRLIĞI

- Yüzeyin kürünü almış ve sağlam olmasına dikkat edilmelidir. Yüzey, yapışmayı önleyecek kalıntılardan arındırılmalıdır.
- Güneşe, rüzgâra maruz katan ve çok gözenekli yüzeyler ıslatılmalı ve yüzey nemli kalacak şekilde su tabakası yok olana kadar beklenmelidir.
- Yüzeydeki bozukluklar, seramik uygulamasından en az 24 saat önce bir tamir harcı ile onarılmalıdır.

UYGULAMA

- SELİX-FİX 170 kullanılmadan önce yayılmasını kolaylaştırmak için iyice karıştırılmalıdır.
- Herhangi bir katkı katılmamalıdır.
- Harç, malanın düz kısmı ile yüzeye yayıldıktan sonra seramik ebadına uygun olarak seçilmiş malanın dişli kısmı ile taraklanmalıdır.
- Seramikler, 30 dakika içerisinde taraklanan harç üzerine plastik tokmak ile kuvvet uygulanarak yapıştırılmaktadır. Yüksek sıcaklık, düşük nem, rüzgar gibi uygun olmayan ortam şartlarında yapılan uygulamalarda bu süre kısalmalıdır. Süresi dolan harcin üzerine yapıştırma işlemi yapılmamalı, film oluşmuşsa o bölüm tekrar taraklanmalı veya harç yüzeyden kazınmalıdır.
- Yapıştırılan seramiklerin en az 10 gün direkt su ile temasından kaçınılmalıdır.
- Eski seramik üzerine seramik uygulamalarında ürünün kuruma süresi, ortam koşullarına ve seramik ebadına bağlı olarak 1-2 haftaya çıkabilir.
- Granit seramik, doğal kompoze taş vb. için 120 cm², seramik, fayans vb. için 900 cm²'den büyük seramik uygulamalarında çift taraflı seramik uygulaması yapılması önerilir.

TÜKETİM MİKTARI

- 120 cm², 7x7x10 mm. ;
tek taraflı yapıştırma 2 kg /m²
çift taraflı yapıştırma 2,5 kg /m²
- 120cm² ile 1100cm² arası, 6x6x6 mm. ;
tek taraflı yapıştırma 3 kg /m²
çift taraflı yapıştırma 4 kg /m²

SAKLAMA KOŞULLARI

Kapalı, kuru ve nemsiz bir ortamda üretim tarihinden itibaren 1 yıl içerisinde tüketilmesi önerilir. Kullanılmadığı durumlarda ambalajların ağzı sıkıca kapatılmalıdır. Ambalajlar donmaktan korunmalıdır. Kullanım süresinin aşılması ve kötü depolama koşulları ürünün niteliklerini bozar.

AMBALAJ

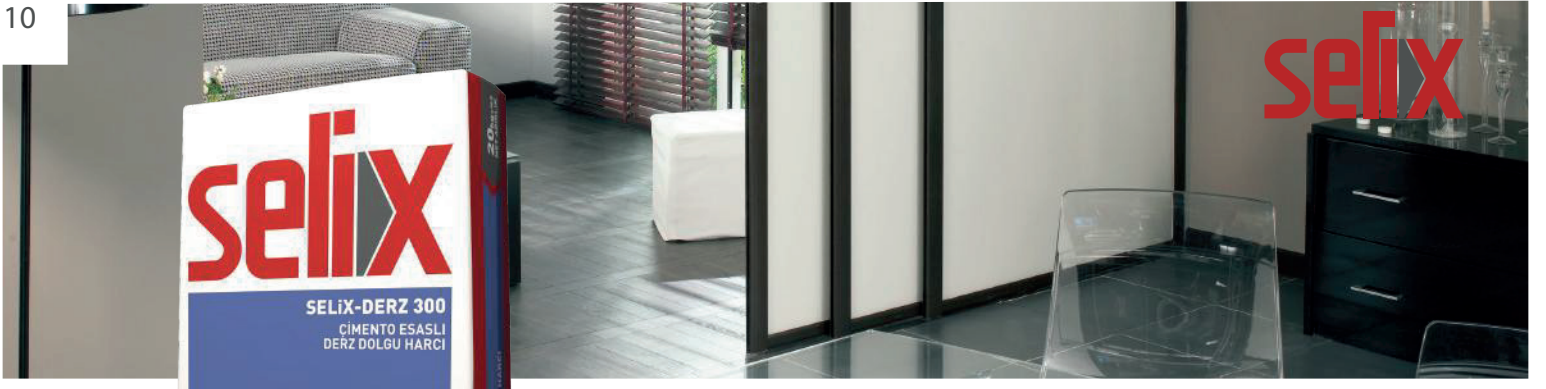
15 kg'lık Plastik kovada

RENK

Beyaz

SELİX-FIX 170
AKRİLİK ESASLI KULLANIMA HAZIR SERAMİK YAPIŞTIRMA HARCİ

**Seramik Yapıştırıcıları ve
Derz Dolguları**



selix

SELIX-DERZ 300
ÇİMENTO ESASLI
DERZ DOLGU HARCİ

GÜVENLİ UYGULAMA
UZUN ÖMÜRLÜ PERFORMANS



20 kg
NET AĞIRLIK

15
YIL GARANTİ



SELIX-DERZ 300

ÇİMENTO ESASLI DERZ DOLGU HARCİ

GÜVENLİ UYGULAMA
UZUN ÖMÜRLÜ PERFORMANS

TANIMI

Çimento esaslı derz dolgu harcı

KULLANIM ALANLARI

Seramik, fayans ve benzeri kaplama malzemelerinin 6 mm. genişliğe kadar olan derz uygulamalarında kullanılır.

KULLANIM SINIRLARI

- Yüksek basınç (>100 bar) ve kimyasallara maruz kalan, hijyen gerektiren mekanlarda uygulanmaz.
- Yüzme havuzlarında uygulanmaz.
- Yerden ısıtmalı döşemeler gibi deformasyona müsait zeminlerde uygulanmaz (SELIX-DERZ 350 kullanılmaktadır).

UYGULAMA BİLGİLERİ (23°C ve %50 Bağıl Nem)

Uygulama Sıcaklığı: (+5°C) - (+35°C)
Karışım Oranı: 5,5-6,5 lt su / 20 kg SELIX-DERZ 300
Kaptaki harcın bekleme süresi: max. 1 saat
Tamamen sertleşme süresi :12 saat
Zeminin trafiğe açılması için gerekli süre: 24-48 saat

Erimiş, donmakta olan veya 24 saat içerisinde don tehlikesi olan yüzeylerde uygulanmamalıdır. Güneş, rüzgar altında ve sıcak/soğuk yüzeylerde uygulanmamalıdır.

ÜRÜN PERFORMANSI

Aşınma dayanımı: $\leq 2000 \text{ mm}^3$
Eğilme dayanımı: $\geq 2,5 \text{ N/mm}^2$
Basınç dayanımı: $\geq 15 \text{ N/mm}^2$
Büzülme: $\leq 3 \text{ mm/m}$
Su absorpsiyonu(30 dk. sonra): $\leq 5 \text{ g}$.
Su absorpsiyonu(240 dk. sonra): $\leq 10 \text{ g}$.
Sıcaklık Dayanımı: (-30°C) - (+60°C)
Yangına Tepki: A1

REFERANS STANDARTLARI

- TS EN 13888 // MART 2010 , CG1 sınıfı
- G işaretlemesi

YÜZEY HAZIRLIĞI

- Yapıştırıcının kürünü almış olmasına dikkat edilmelidir.
- Derz araları tutunmayı önleyecek kalınlıktan tamamen arındırılmalıdır. Derz arası derinliğinin en az seramik kalınlığının 2/3'ü kadar olmalıdır.
- Özellikle duvarlarda, uygulama öncesinde derz boşlukları nemlendirilmelidir.

UYGULAMA

- 20 kg SELIX-DERZ 300, 5,5-6,5 lt su üzerine yavaşça boşaltılmalı ve homojen bir karışım elde edilinceye kadar tercihen düşük devirli bir mikser yardımı ile karıştırılmalıdır. Uygulama talimatında belirtmeyen herhangi bir katkı katılmamalıdır. Suyun belirtilenden fazla veya az konulması çatlamaya, tozlamaya ve renk kusurlarına neden olabilir.
- Hazırlanan harç, 5-10 dakika dinlendirilmeli, Uygulama öncesinde 1-2 dakika tekrar karıştırılmalıdır.
- Harç, sert kauçuk uçlu çekpas veya sert kauçuk tabanlı derz yajma malası ile derz boşluklarına doldurulmalıdır.
- Boşlukların iyice doldurulabilmesi için, önce paralel sonra çapraz çekilmelidir.
- Harcın yüzey üzerindeki fazlalığı yumuşak uçlu bir spatula veya nemlendirilmiş sünger uçlu spatula ile sıyrılıp, ortam sıcaklığına göre 15-30 dakika beklendikten sonra nemli bir sünger ile silinerek, yüzeyde kalabilecek ince derz tabakası iyice temizlenmelidir.
- Silme işlemi zamanından önce veya çok sulu süngerle yapıldığında renkte dalgalanma problemi ile karşılaşılabilir. Sünger sık aralıklarla temizlenmelidir.

TÜKETİM MİKTARI

10x10 cm seramik boyutları için ;
2 mm. derz genişliği olanlarda 550 gr/m²
3 mm. derz genişliği olanlarda 700 gr/m²
4 mm. derz genişliği olanlarda 950 gr/m²
6 mm. derz genişliği olanlarda 1500 gr/m²
20x20 cm seramik boyutları için ;
2 mm. derz genişliği olanlarda 300 gr/m²
3 mm. derz genişliği olanlarda 400 gr/m²
4 mm. derz genişliği olanlarda 500 gr/m²
6 mm. derz genişliği olanlarda 750 gr/m²
25x40 cm seramik boyutları için ;
2 mm. derz genişliği olanlarda 200 gr/m²
3 mm. derz genişliği olanlarda 250 gr/m²
4 mm. derz genişliği olanlarda 300 gr/m²
6 mm. derz genişliği olanlarda 500 gr/m²
33x33 cm seramik boyutları için ;
2 mm. derz genişliği olanlarda 150 gr/m²
3 mm. derz genişliği olanlarda 200 gr/m²
4 mm. derz genişliği olanlarda 250 gr/m²
6 mm. derz genişliği olanlarda 450 gr/m²

SAKLAMA KOŞULLARI

Kapalı, kuru ve nemsiz bir ortamda palet üzerinde depolanması koşulu ile üretim tarihinden itibaren 1 yıl içerisinde tüketilmesi önerilir. Üst üste en fazla 10 torba istiflenebilir. Kullanım süresinin aşılması ve kötü depolama koşulları ürünün niteliklerini bozar.

AMBALAJ

20 kg'lık Kraft Torba (palette 80 adet, 1600 kg.)

RENK

Beyaz dahil 15 renk.

selix



SELİX-DERZ 330

ÇİMENTO ESASLI SİLİKON KATKILI DERZ DOLGU HARCİ

**SU İTİCİ ÖZELLİK
KİRLENMELERE KARŞI
YÜKSEK DAYANIM**

TANIMI

Çimento esaslı, silikon katkılı, derz dolgu harcı.

KULLANIM ALANLARI

İç mekan duvar ve zeminlerde, dış mekan sadece zeminlerde seramik, fayans ve benzeri kaplama malzemelerinin 6 mm. genişliğe kadar olan derz uygulamalarında kullanılır.

KULLANIM SINIRLARI

- Yüksek basınç (>100 bar) ve kimyasallara maruz kalan, hijyen gerektiren mekanlarda uygulanmaz.
- Yüzme havuzlarında uygulanmaz.
- Yerden ısıtmalı döşemeler gibi deformasyona müsait zeminlerde uygulanmaz (SELİX-DERZ 350 kullanılmalıdır).

UYGULAMA BİLGİLERİ (23°C ve %50 Bağıl Nem)

Uygulama Sıcaklığı: (+5°C) - (+35°C)
Karışım Oranı: 5,5-6,5 lt su / 20 kg SELİX-DERZ 330
Kaptaki harcın bekleme süresi: max. 1 saat
Tamamen sertleşme süresi :12 saat
Zeminin trafije açılabilmesi için gerekli süre: 24-48 saat

Erimiş, donmakta olan veya 24 saat içerisinde don tehlikesi olan yüzeylerde uygulanmamalıdır. Güneş, rüzgar altında ve sıcak/soğuk yüzeylerde uygulanmamalıdır.

ÜRÜN PERFORMANSI

Aşınma dayanımı: $\leq 2000 \text{ mm}^3$
Eğilme dayanımı: $\geq 2,5 \text{ N/mm}^2$
Basınç dayanımı: $\geq 15 \text{ N/mm}^2$
Büzülme: $\leq 3 \text{ mm/m}$
Su absorpsiyonu(30 dk. sonra): $\leq 5 \text{ g}$.
Su absorpsiyonu(240 dk. sonra): $\leq 10 \text{ g}$.
Sıcaklık Dayanımı: (-30°C) - (+60°C)
Yangına Tepki: A1

REFERANS STANDARTLARI

- TS EN 13888 / MART 2010 CG1 sınıfı
- G işaretlemesi

YÜZEY HAZIRLIĞI

- Yapıştırıcının kürünü almış olmasına dikkat edilmelidir.
- Derz araları tutunmayı önleyecek kalıntılardan tamamen arındırılmalıdır. Derz arası derinliğinin en az seramik kalınlığının 2/3'ü kadar olmalıdır.
- Özellikle duvarlarda, uygulama öncesinde derz boşlukları nemlendirilmelidir.

UYGULAMA

- 20 kg SELİX-DERZ 330, 5,5-6,5 lt su üzerine yavaşça boşaltılmalı ve homojen bir karışım elde edilinceye kadar tercihen düşük devirli bir mikser yardımı ile karıştırılmalıdır. Uygulama talimatında belirtilmeyen herhangi bir katkı katılmamalıdır. Suyun belirtilenden fazla veya az konulması çatlamaya, tozumaya ve renk kusurlarına neden olabilir.
- Hazırlanan harç, 5-10 dakika dinlendirilmeli, Uygulama öncesinde 1-2 dakika tekrar karıştırılmalıdır.
- Harç, sert kauçuk uçlu çekpas veya sert kauçuk tabanlı derz yayma malası ile derz boşluklarına doldurulmalıdır.
- Boşlukların iyice doldurulabilmesi için, önce paralel sonra çapraz çekilmelidir.
- Harcın yüzey üzerindeki fazlalığı yumuşak uçlu bir spatula veya nemlendirilmiş sünger uçlu spatula ile sıyırılıp, ortam sıcaklığına göre 15-30 dakika beklendikten sonra nemli bir sünger ile silinerek, yüzeyde kalabilecek ince derz tabakası iyice temizlenmelidir.
- Silme işlemi zamanından önce veya çok sulu süngerle yapıldığında renkte dalgalanma problemi ile karşılaşılabilir. Sünger sık aralıklarla temizlenmelidir.

TÜKETİM MİKTARI

10x10 cm seramik boyutları için ;
2 mm. derz genişliği olanlarda 550 gr/m²
3 mm. derz genişliği olanlarda 700 gr/m²
4 mm. derz genişliği olanlarda 950 gr/m²
6 mm. derz genişliği olanlarda 1500 gr/m²
20x20 cm seramik boyutları için ;
2 mm. derz genişliği olanlarda 300 gr/m²
3 mm. derz genişliği olanlarda 400 gr/m²
4 mm. derz genişliği olanlarda 500 gr/m²
6 mm. derz genişliği olanlarda 750 gr/m²
25x40 cm seramik boyutları için ;
2 mm. derz genişliği olanlarda 200 gr/m²
3 mm. derz genişliği olanlarda 250 gr/m²
4 mm. derz genişliği olanlarda 300 gr/m²
6 mm. derz genişliği olanlarda 500 gr/m²
33x33 cm seramik boyutları için ;
2 mm. derz genişliği olanlarda 150 gr/m²
3 mm. derz genişliği olanlarda 200 gr/m²
4 mm. derz genişliği olanlarda 250 gr/m²
6 mm. derz genişliği olanlarda 450 gr/m²

SAKLAMA KOŞULLARI

Kapalı, kuru ve nemsiz bir ortamda palet üzerinde depolanması koşulu ile üretim tarihinden itibaren 1 yıl içerisinde tüketilmesi önerilir. Üst üste en fazla 10 torba istiflenebilir. Kullanım süresinin aşılması ve kötü depolama koşulları ürünün niteliklerini bozar.

AMBALAJ

20 kg'lık Kraft Torba(palette 80 adet, 1600 kg.)

RENK

Beyaz dahil 15 renk.

SELİX-DERZ 330
ÇİMENTO ESASLI SİLİKON KATKILI DERZ DOLGU HARCİ

**Seramik Yapıştırıcıları ve
Derz Dolguları**



SELIX-DERZ 350

ÇİMENTO ESASLI ELASTİK DERZ DOLGU HARCİ

YÜKSEK PERFORMANS HAVUZ, DIŞ CEPHE, SERAMİK TADİLATLARINDA GÜVENLİ UYGULAMA

TANIMI

Çimento esaslı, polimer katkılı, elastik ve yüksek performanslı derz dolgu harcı.

KULLANIM ALANLARI

İç ve dış mekânlarda fayans ve benzeri kaplama malzemelerinin 6 mm. genişliğe kadar olan derz uygulamalarında kullanılır.

- Havuz, su deposu gibi ıslak hacimli mekânlarda kullanılır.
- Dış cephe, teras, alttan ısıtılmalı sistem, depo gibi yoğun yaya ve yük trafiğinin, ani ısı değişimlerinin olduğu yerlerde kullanılır.

KULLANIM SINIRLARI

- Yüksek basınç (>100 bar) ve kimyasallara maruz kalan, hijyen gerektiren mekânlarda uygulanmaz.

UYGULAMA BİLGİLERİ (23°C ve %50 Bağıl Nem)

Uygulama Sıcaklığı: (+5°C) - (+35°C)
 Karışım Oranı: 5,5-6,5 lt su / 20 kg SELIX-DERZ 350
 Kaptaki harcın bekleme süresi: max. 1 saat
 Tamamen sertleşme süresi :12 saat
 Zeminin trafiğe açılması için gerekli süre: 24-48 saat

Erimiş, donmakta olan veya 24 saat içerisinde don tehlikesi olan yüzeylerde uygulanmamalıdır. Güneş, rüzgar altında ve sıcak/soğuk yüzeylerde uygulanmamalıdır.

ÜRÜN PERFORMANSI

- Aşınma dayanımı: $\leq 1000 \text{ mm}^3$
- Eğilme dayanımı: $\geq 2,5 \text{ N/mm}^2$
- Basınç dayanımı: $\geq 15 \text{ N/mm}^2$
- Büzülme: $\leq 3 \text{ mm/m}$
- Su absorpsiyonu(30 dk. sonra): $\leq 2 \text{ g}$.
- Su absorpsiyonu(240 dk. sonra): $\leq 5 \text{ g}$.

Sıcaklık Dayanımı: (-30°C) - (+60°C)

Yangına Tepki: A1

REFERANS STANDARTLARI

- TS EN 13888 / MART 2010 CG2 sınıfı
- G işaretlemesi

YÜZEY HAZIRLIĞI

- Yapıştırıcının kürünü almış olmasına dikkat edilmelidir.
- Derz araları tutunmayı önleyecek kalıntılardan tamamen arındırılmalıdır. Derz arası derinliğinin en az seramik kalınlığının 2/3'ü kadar olmalıdır.
- Özellikle duvarlarda, uygulama öncesinde derz boşlukları nemlendirilmelidir.

UYGULAMA

- 20 kg SELIX-DERZ 350, 5,5-6,5 lt su üzerine yavaşça boşaltılmalı ve homojen bir karışım elde edilinceye kadar tercihen düşük devirli bir mikser yardımı ile karıştırılmalıdır. Uygulama talimatında belirtilmeyen herhangi bir katkı katılmamalıdır. Suyun belirtilenden fazla veya az konulması çatlama, tozuma ve renk kusurlarına neden olabilir.
- Hazırlanan harç, 5-10 dakika dinlendirilmeli, Uygulama öncesinde 1-2 dakika tekrar karıştırılmalıdır.
- Harç, sert kauçuk uçlu çekpas veya sert kauçuk tabanlı derzler yayma malası ile derz boşluklarına doldurulmalıdır.
- Boşlukların iyice doldurulabilmesi için, önce paralel sonra çapraz çekilmelidir.
- Harcın yüzey üzerindeki fazlalığı yumuşak uçlu bir spatula veya nemlendirilmiş sünger uçlu spatula ile silinip, ortam sıcaklığına göre 15-30 dakika beklendikten sonra nemli bir sünger ile silinerek, yüzeyde kalabilecek ince derz tabakası iyice temizlenmelidir.
- Silme işlemi zamanından önce veya çok sulu süngerle yapıldığında renkte dalgalanma problemi ile karşılaşılabilir. Sünger sık aralıklarla temizlenmelidir.

TÜKETİM MİKTARI

10x10 cm seramik boyutları için ;
 2 mm. derz genişliği olanlarda 550 gr/m²
 3 mm. derz genişliği olanlarda 700 gr/m²
 4 mm. derz genişliği olanlarda 950 gr/m²
 6 mm. derz genişliği olanlarda 1500 gr/m²
 20x20 cm seramik boyutları için ;
 2 mm. derz genişliği olanlarda 300 gr/m²
 3 mm. derz genişliği olanlarda 400 gr/m²
 4 mm. derz genişliği olanlarda 500 gr/m²
 6 mm. derz genişliği olanlarda 750 gr/m²
 25x40 cm seramik boyutları için ;
 2 mm. derz genişliği olanlarda 200 gr/m²
 3 mm. derz genişliği olanlarda 250 gr/m²
 4 mm. derz genişliği olanlarda 300 gr/m²
 6 mm. derz genişliği olanlarda 500 gr/m²
 33x33 cm seramik boyutları için ;
 2 mm. derz genişliği olanlarda 150 gr/m²
 3 mm. derz genişliği olanlarda 200 gr/m²
 4 mm. derz genişliği olanlarda 250 gr/m²
 6 mm. derz genişliği olanlarda 450 gr/m²

SAKLAMA KOŞULLARI

Kapalı, kuru ve nemsiz bir ortamda palet üzerinde depolanması koşulu ile üretim tarihinden itibaren 1 yıl içerisinde tüketilmesi önerilir. Üst üste en fazla 10 torba istiflenebilir. Kullanım süresinin aşılması ve kötü depolama koşulları ürünün niteliklerini bozar.

AMBALAJ

20 kg'lık Kraft Torba (palette 80 adet, 1600 kg.)

RENK

Beyaz dahil 15 renk

selix



selix





Isı Yalıtım Dış Cephe Kaplamaları

SELIX-THERMO 500	... 16
SELIX-THERMO 550	... 17
SELIX-THERMO 600	... 18
SELIX-THERMO 610	... 19



SELIX-THERMO 500

ÇİMENTO ESASLI ISI YALITIM LEVHASI YAPIŞTIRMA HARCİ

YÜKSEK PERFORMANS KOLAY UYGULAMA

TANIMI

Çimento esaslı, ısı yalıtım levhaları için yapıştırma harcı

KULLANIM ALANLARI

Binaların içten ve dıştan ısı yalıtımında, her türlü ısı yalıtım levhasının (Tasyünü, EPS, XPS) brüt beton, tuğla, çimento bazlı siva, gazbeton yüzeylere yapıştırılmasında kullanılır.

KULLANIM SINIRLARI

- Sağlam olmayan ve düşük dirençli yüzeylerde uygulanmaz.

UYGULAMA BİLGİLERİ (23°C ve %50 Bağıl Nem)

Uygulama Sıcaklığı: (+5°C)-(+35°C)
Karışım Oranı: 25 kg toz 6-7 lt. su
Kaptaki harcın bekleme süresi: 2-3 saat
Yapıştırılan levhanın üzerine siva uygulanabilmesi için gereken süre: 2 gün.
Erimiş, donmakta olan veya 24 saat içerisinde don tehlikesi olan yüzeylerde uygulanmamalıdır.
Güneş, rüzgar altında ve sıcak/soğuk yüzeylerde uygulanmamalıdır.

ÜRÜN PERFORMANSI

- Taze harcın boşluklu birim hacim kütlesi: $\geq 1000 \text{ kg/m}^3$
- Elek analizi 1 mm açıklığında elek üzerinde kalan miktar $\leq \%1,0$
- Eğilme dayanımı: $\geq 2,0 \text{ N/mm}^2$
- Basınç dayanımı: $\geq 6,0 \text{ N/mm}^2$
- Alt tabakaya yapışma mukavemeti: $\geq 0,5 \text{ N/mm}^2$
- Isı yalıtım levhasına yapışma mukavemeti: $\geq 0,08 \text{ N/mm}^2$
- Su emme (30 dak.sonunda): $\leq 5 \text{ gr}$
- Su emme (240 dak. sonunda): $\leq 10 \text{ gr}$

REFERANS STANDARTLARI

- TS EN 13566 HAZİRAN 2013

YÜZEY HAZIRLIĞI

- Yüzey temiz, kuru, düzgün ve sağlam olmalıdır.
- Çok gözenekli yüzeyler ıslatılmalı ve yüzey nemli kalacak şekilde, su tabakası yok olana kadar beklenmelidir.
- Yüzeydeki önemli bozukluklar SELIX-THERMO 500 uygulamasından en az 24 saat önce uygun bir tamir harcı ile onarılmalıdır.

UYGULAMA

- Ortalama 6-7 lt. kadar temiz su ile 25 kg.'lık SELIX-THERMO 500 tercihen düşük devrli bir mikser veya mala ile toprak kalmayacak şekilde iyice karıştırılmalıdır.
- Harç, uygulama öncesinde 10 dakika dinlendirilmelidir. Uygulamaya başlamadan önce tekrar karıştırılmalıdır.
- SELIX-THERMO 500 yalıtım levhasını çevreleyecek şekilde kenarlardan 5 mm. kalmasına dikkat edilerek çepeçevre uygulanmalıdır.
- Ortada kalan bölüme, 3 büyük parça SELIX-THERMO 500 noktasal olarak uygulanmalıdır.
- Yapıştırma işlemi sırasında levhaların aynı seviyede olup olmadığını master veya su terazisi ile kontrol ediniz.
- Yalıtım levhasının %40'ının yapıştırıcı ile kaplanmış olmasına dikkat edilmelidir. İletken görevi görmemesi amacıyla derzlerle kesinlikle yapıştırıcı taşırılmamalıdır.
- SELIX-THERMO 500 ile yapıştırılan yalıtım levhalarına, hava koşullarına bağlı olarak 2 gün sonra SELIX-THERMO 550 uygulanmasına geçilebilir.

TÜKETİM MİKTARI

4,5- 5 kg. / m²

SAKLAMA KOŞULLARI

Kapalı, kuru ve nemsiz bir ortamda palet üzerinde depolanması koşulu ile üretim tarihinden itibaren 1 yıl içerisinde tüketilmesi önerilir.
Üst üste en fazla 10 torba istiflenebilir.
Kullanım süresinin aşılması ve kötü depolama koşulları ürünün niteliklerini bozar.

AMBALAJ

25 kg'lık Kraft Torba(palette 64 adet, 1600 kg.)

RENK

Gri



SELIX-THERMO 550

ÇİMENTO ESASLI ELYAFLI ISI YALITIM LEVHA SIVASI

ISI YALITIM PANOLARINDA
KUVVETLİ ADERANS
TERMİK ŞOKLARA DAYANIM ÖZELLİĞİ

TANIMI

Çimento esaslı, ısı yalıtım levhaları için polimer katkılı, elyaflı yüzey sıvası

KULLANIM ALANLARI

Binaların içten ve dıştan ısı yalıtımında, her türlü ısı yalıtım levhasının (Taşyünü, EPS, XPS) üzerine sıva uygulamasında kullanılır.

KULLANIM SINIRLARI

Sağlam olmayan ve düşük dirençli yüzeylerde uygulanmaz.

UYGULAMA BİLGİLERİ (23°C ve %50 Bağıl Nem)

Uygulama Sıcaklığı: (+5°C)-(+35°C)
Karışım Oranı: 25 kg toz 6-7 lt. su
Kaptaki harcın bekleme süresi: 2-3 saat
Uygulama kalınlığı: 4 mm.
Uygulanabilecek kat kalınlığı: Max. 2 mm.
Katlar arasında beklenmesi gereken süre: 3-4 saat.
Son kat uygulanması için beklenmesi gereken süre: Min. 7 gün.

Erimiş, donmakta olan veya 24 saat içerisinde don tehlikesi olan yüzeylerde uygulanmamalıdır. Güneş, rüzgar altında ve sıcak/soğuk yüzeylerde uygulanmamalıdır.

ÜRÜN PERFORMANSI

- Esneklik: Yüksek
- Taze harcın birim hacim kütlesi(EN 1015-6) $\geq 1150 \text{ kg/m}^3$
- Isı Yalıtım Plakasına Yapışma Mukavemeti (EN 13494): $\geq 0,08 \text{ N/mm}^2$
- Su Emme (EN 1015-18): $\leq 0,5 \text{ kg/m}^2 \text{ dk } 0,5$
- Eğilme Mukavemeti (EN 1015-11): $\geq 2 \text{ N/mm}^2$
- Basınç Mukavemeti (EN 1015-11): $\geq 6 \text{ N/mm}^2$
- Su Buharı Geçirgenliği Katsayısı (μ) (EN 1015-19): $u \leq 15$

REFERANS STANDARTLARI

- TSEK

YÜZEY HAZIRLIĞI

- Yalıtım levhası sağlam, alttaki yüzeye iyi yapışmış, temiz ve kuru olmalıdır.
- Levhalar arasındaki boşluklar, genişliğe göre aynı yalıtım malzemesi veya köpük ile doldurulmalıdır.

UYGULAMA

- Ortalama 6-7 lt. kadar temiz su ile 25 kg.lık SELIX-THERMO 550 tercihen düşük devirli bir mikser veya mala ile topak kalmayacak şekilde iyice karıştırılmalıdır.
- Harç, uygulama öncesinde 10 dakika dinlendirilmelidir. Uygulamaya başlamadan önce tekrar karıştırılmalıdır.
- Sıva yüzeye çelik mala yardımıyla düzgünce yayılmalıdır.
- Donatı filesi, sıva kurumadan yukarıdan aşağıya doğru, bastırılarak ve iyice gerilerek, katlanmadan ve yalıtım levhasında tüm yüzeye eşit uzaklıkta olacak şekilde yerleştirilmelidir.
- Çatlakları önlemek amacıyla, donatı filesi birleşim noktalarında 10 cm. üst üste bindirilerek uygulanmalıdır.
- Köşelerde ve tüm giriş, pencere, kapı çerçevelerinde donatı filesi en az 20 cm. döndürülmelidir.
- 3-4 saat sonra 2.kat uygulamasına geçilmelidir. Uygulama öncesinde yüzey mutlaka tekrar nemlendirilmelidir.
- Uygulama sonrasında yüzey, dış cephe kaplamasına uygun hale gelmiş olacaktır.
- Belirtilen süreler 20°C yüzey ve ortam sıcaklığında geçerlidir, düşük ısıda süre uzar, yüksek ısıda süre kısılır.

TÜKETİM MİKTARI

4,5- 5 kg. / m²

SAKLAMA KOŞULLARI

Kapalı, kuru ve nemsiz bir ortamda palet üzerinde depolanması koşulu ile üretim tarihinden itibaren 1 yıl içerisinde tüketilmesi önerilir. Üst üste en fazla 10 torba istiflenebilir. Kullanım süresinin aşılması ve kötü depolama koşulları ürünün niteliklerini bozar.

AMBALAJ

25 kg'lık Kraft Torba(palette 64 adet, 1600 kg.)

RENK

Gri



SELIX-THERMO 600

ÇİMENTO ESASLI MİNERAL SIVA

DOĞAL VE DEKORATİF GÖRÜNÜM
KOLAY UYGULAMA
YANICI DEĞİLDİR

TANIMI

Çimento esaslı, dekoratif dış cephe kaplaması

KULLANIM ALANLARI

Yapıların dış cephelerinde ve dış cephe ısı yalıtım sistemleri üzerinde dekoratif dış cephe kaplaması olarak kullanılır.

Tercihen SELIX SV-800 ve SELIX-THERMO 550 üzerine uygulanır.

KULLANIM SINIRLARI

- Yatay ve 45 derecenin altında eğimli yüzeylerde uygulanmaz.
- Direkt tuğla ve gazbeton üzerine ve zayıf sıvalı yüzeylerde uygulanmaz.

UYGULAMA BİLGİLERİ (23°C ve %50 Bağıl Nem)

- Uygulama Sıcaklığı: (+5°C)-(+35°C)
- Karışım Oranı: 25 kg toz 5-6 lt su
- Karıştırma süresi: 5 dakika
- Harcın dinlendirilme süresi: 5 dakika
- Hazırlanan harcın kullanılabilme süresi: 3-4 saat
- Uygulama kalınlığı: 2 mm
- Üzerine boya uygulaması yapılması için gerekli süre: Min. 7 gün

Erimiş, donmakta olan veya 24 saat içerisinde don tehlikesi olan yüzeylerde uygulanmamalıdır. Güneş, rüzgar altında ve sıcak/soğuk yüzeylerde uygulanmamalıdır.

ÜRÜN PERFORMANSI

- Kuru Film Kalınlığı: E5
- Tane Büyüklüğü: S4
- Su Buharı Aktarım Hızı: V2
- Su Aktarım Hızı: W3
- Çatlak Örtme Özelliği: A0
- CO2 Geçirgenliği: C0

REFERANS STANDARTLARI

- TS 7847/14.06.2012
- G İşaretlemesi

YÜZEY HAZIRLIĞI

- Yüzey temiz, düzgün ve sağlam olmalıdır.
- Uygulama öncesinde yüzey mutlaka nemlendirilmeli, çok sıcak ve rüzgarlı havalarda suya doyurulmalıdır.
- Yüzey SELIX-PRİM 1500 ile astarlanmalıdır.

UYGULAMA

- 25 kg.'lık bir torba SELIX-THERMO 600 ' e ortalama 5-6 lt. temiz su ilave edilmelidir.
- SELIX-THERMO 600 mala veya düşük devirli bir el mikseri yardımıyla topak kalmayana kadar karıştırılmalıdır.
- Harç uygulama öncesinde 5-10 dakika dinlendirilmeli ve sonra tekrar karıştırılmalıdır.
- SELIX-THERMO 600 paslanmaz çelik mala ile yüzeye eşit kalınlıkta yayılmalı, uygulama kalınlığı en iri desen taşına göre ayarlanmalıdır.
- Yüzeye dairesel hareketlerle plastik mala ile desen verilmelidir. Desen verme işlemi daima SELIX-THERMO 600 henüz ıslakken yapılmalıdır.
- Birbiri ile bağlantılı olan yüzeylere tek seferde uygulanmalıdır.
- Son kat yapı malzemesi olarak yüzeyde bırakılmaz. Mutlaka kuruduktan sonra üzerinin boyanması gerekmektedir.

TÜKETİM MİKTARI

2,5- 3 kg. / m²

SAKLAMA KOŞULLARI

Kapalı, kuru ve nemsiz bir ortamda palet üzerinde depolanması koşulu ile üretim tarihinden itibaren 1 yıl içerisinde tüketilmesi önerilir. Üst üste en fazla 10 torba istiflenebilir. Kullanım süresinin aşılması ve kötü depolama koşulları ürünün niteliklerini bozar.

AMBALAJ

25 kg.'lık Kraft Torba(palette 64 adet, 1600 kg.)

RENK

Beyaz



SELIX-THERMO 610

ÇİMENTO ESASLI İNCE MİNERAL SIVA

DOĞAL VE DEKORATİF GÖRÜNÜM
KOLAY UYGULAMA
YANICI DEĞİLDİR

TANIMI

Çimento esaslı, dekoratif dış cephe kaplaması

KULLANIM ALANLARI

Yapıların dış cephelerinde ve dış cephe ısı yalıtım sistemleri üzerinde dekoratif dış cephe kaplaması olarak kullanılır.

KULLANIM SINIRLARI

- Yatay ve 45 derecenin altında eğimli yüzeylerde uygulanmaz.
- Direkt tuğla ve gazbeton üzerine ve zayıf sıvalı yüzeylerde uygulanmaz.

UYGULAMA BİLGİLERİ (23°C ve %50 Bağıl Nem)

- Uygulama Sıcaklığı: (+5°C)-(+35°C)
- Karışım Oranı: 25 kg toz 5-6 lt su
- Karıştırma süresi: 5 dakika
- Harcın dinlendirilme süresi: 5 dakika
- Hazırlanan harcın kullanılabilme süresi: 3-4 saat
- Uygulama kalınlığı: 2 mm
- Üzerine boya uygulaması yapılması için gerekli süre: Min. 7 gün

Erimiş, donmakta olan veya 24 saat içerisinde don tehlikesi olan yüzeylerde uygulanmamalıdır. Güneş, rüzgar altında ve sıcak/soğuk yüzeylerde uygulanmamalıdır

ÜRÜN PERFORMANSI

- Kuru Film Kalınlığı: E5
- Tane Büyüklüğü: S3
- Su Buharı Aktarım Hızı: V2
- Su Aktarım Hızı: W3
- Çatlak Örtme Özelliği: A0
- CO2 Geçirgenliği: C0

REFERANS STANDARTLARI

- TS 7847/14.06.2012
- G İşaretlemesi

YÜZEY HAZIRLIĞI

- Yüzey temiz, düzgün ve sağlam olmalıdır.
- Uygulama öncesinde yüzey mutlaka nemlendirilmeli, çok sıcak ve rüzgarlı havalarda suya doyurulmalıdır.
- Yüzey SELIX-PRİM 1500 ile astarlanmalıdır.

UYGULAMA

- 25 kg.'lık bir torba SELIX-THERMO 610 ' e ortalama 5-6 lt. temiz su ilave edilmelidir.
- SELIX-THERMO 610 mala veya düşük devirli bir el mikseri yardımıyla topak kalmayana kadar karıştırılmalıdır.
- Harç uygulama öncesinde 5-10 dakika dinlendirilmeli ve sonra tekrar karıştırılmalıdır.
- SELIX-THERMO 610 paslanmaz çelik mala ile yüzeye eşit kalınlıkta yayılmalı, uygulama kalınlığı en iri desen taşına göre ayarlanmalıdır.
- Yüzeye dairesel hareketlerle plastik mala ile desen verilmelidir. Desen verme işlemi daima SELIX-THERMO 610 henüz ıslakken yapılmalıdır.
- Birbiri ile bağlantılı olan yüzeylere tek seferde uygulanmalıdır.
- Son kat yapı malzemesi olarak yüzeyde bırakılmaz. Mutlaka kuruduktan sonra üzerinin boyanması gerekmektedir.

TÜKETİM MİKTARI

1,8- 2 kg. / m²

SAKLAMA KOŞULLARI

Kapalı, kuru ve nemsiz bir ortamda palet üzerinde depolanması koşulu ile üretim tarihinden itibaren 1 yıl içerisinde tüketilmesi önerilir. Üst üste en fazla 10 torba istiflenebilir. Kullanım süresinin aşılması ve kötü depolama koşulları ürünün niteliklerini bozar.

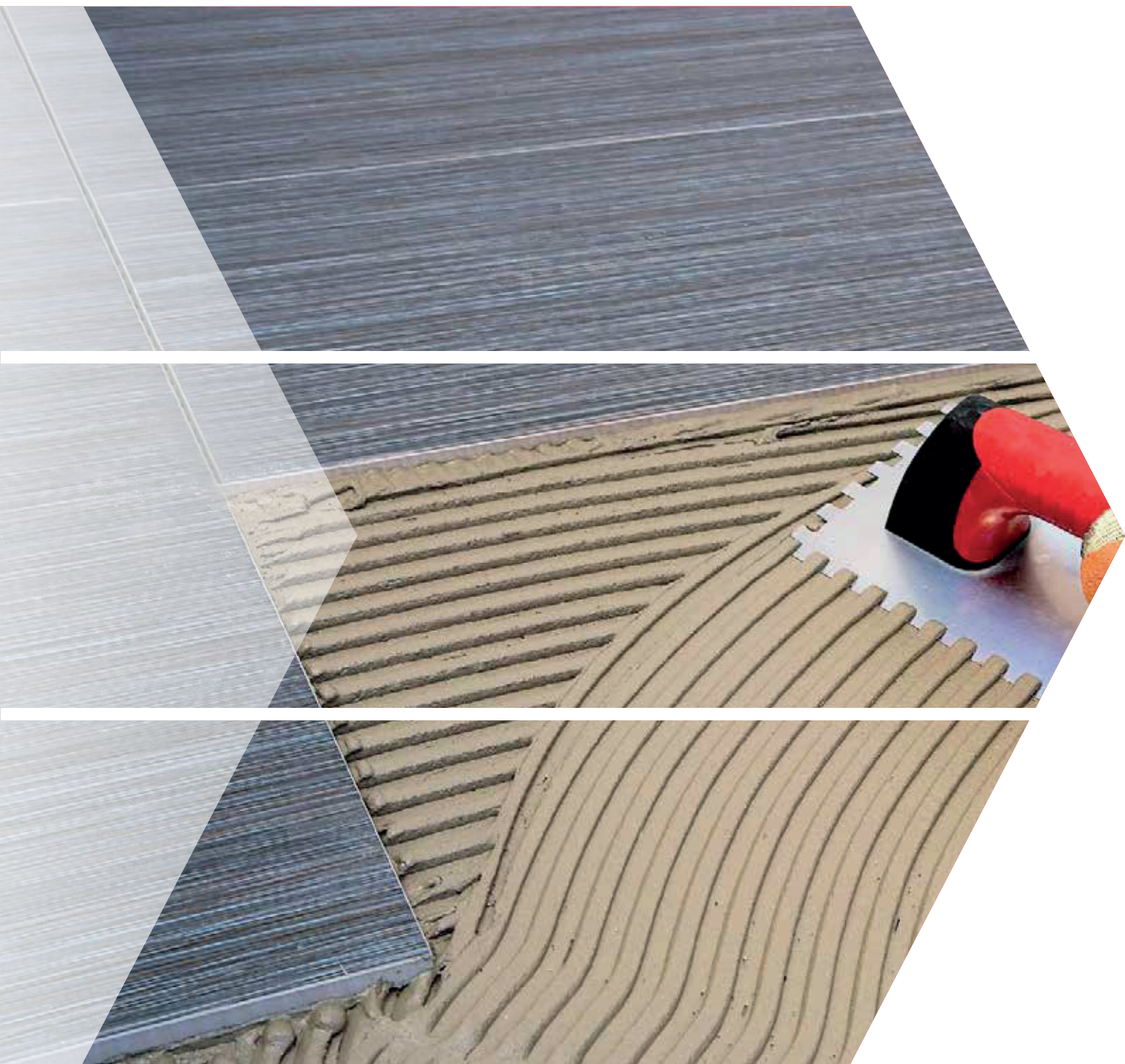
AMBALAJ

25 kg'lık Kraft Torba (palette 64 adet, 1600 kg.)

RENK

Beyaz

selix





Sıva, Örgü ve Tamir Harçları

SELIX-BT 700	... 22
SELIX-BT 720	... 23
SELIX-SV 50	... 24
SELIX-SV 800	... 25
SELIX-SV 850	... 26
SELIX-SV 900	... 27



SELIX-BT 700

ÇİMENTO ESASLI İNCE BETON TAMİR HARCİ

BETON YÜZEYLERDE
KUVVETLİ YAPISMA
DÜZGÜN VE KOLAY UYGULAMA

TANIMI

Çimento esaslı, polimer modifiyeli, yüksek performanslı, brüt betonlar için ince tamir ve tesviye harcı

KULLANIM ALANLARI

Tüm yapıların iç ve dış cephelerinde, duvar ve tavanlarında beton tamir ve tesviye harcı olarak kullanılır.

KULLANIM SINIRLARI

- Alçı, eski boyalı yüzey, gazbeton, taş ve taş duvar üzerine uygulanmaz.

UYGULAMA BİLGİLERİ (23°C ve %50 Bağıl Nem)

Uygulama Sıcaklığı: (+5°C)-(+35°C)
Karışım Oranı: 25 kg toz 5 - 6 lt. su
Kaptaki harcın bekleme süresi: max. 60 dakika
Uygulanabilecek kat kalınlığı: Max. 5 mm (tek seferde)
Uygulama kalınlığı: 1-10 mm
Katlar arası beklenmesi gereken süre: Ortalama 3 saat
Kullanıma Alma Süresi: 6 saat
Erimiş, donmakta olan veya 24 saat içerisinde don tehlikesi olan yüzeylerde uygulanmamalıdır.
Güneş, rüzgar altında ve sıcak/soğuk yüzeylerde uygulanmamalıdır.

ÜRÜN PERFORMANSI

- Basınç dayanımı ≥ 10 N /mm² (28 gün sonra)
- Yapışma dayanımı $\geq 0,8$ N /mm² (28 gün sonra)
- Korür içeriği \geq % 0.05
- İsil uyumluluk Donma-Çözülme ≥ 0.05 mm
- Yangına Tepki : A1

REFERANS STANDARTLARI

- TS EN 1504-3 / Nisan 2008 - R1 sınıfı
- CE işaretlemesi

YÜZEY HAZIRLIĞI

- Yüzeyin kuru ve sağlam olmasına dikkat edilmelidir.
- Yüzey, yapışmayı önleyecek kalıntılardan arındırılmalıdır.
- Uygulama öncesinde, yüzey nemlendirilmeli ya da daha iyi sonuç almak için SELIX-PRİM 1000 ASTARLUX veya RİGİPRİM ile astarlanmalıdır.

UYGULAMA

- Ortalama 5 - 6 lt. kadar temiz su ile 25 kg.'lık SELIX-BT 700 tercihen düşük devirli bir mikser veya mala ile topak kalmayacak şekilde iyice karıştırılmalıdır.
- Harç, uygulama öncesinde 5 dakika dinlendirilmelidir. Uygulamaya başlamadan önce tekrar karıştırılmalıdır.
- SELIX-BT 700, çelik mala yardımıyla tüm yüzeye 5mm. geçmeyecek şekilde uygulanmalıdır..
- Birden fazla kat uygulanacak ise katlar arasında 3 saat beklenmeli ve bir sonraki katın uygulamasına geçilmeden önce yüzey mutlaka nemlendirilmelidir. Toplam kalınlık 10 mm'yi geçmemelidir.
- Yüzey düzgünlüğü plastik mala veya nemli sünger ile sağlanmalıdır.
- Uygulama sonrasında yüzey 2-3 gün nemlendirilmelidir.

TÜKETİM MİKTARI

1,4 kg /m² (1 mm kat kalınlığı için)

SAKLAMA KOŞULLARI

Kapalı, kuru ve nemsiz bir ortamda palet üzerinde depolanması koşulu ile üretim tarihinden itibaren 1 yıl içerisinde tüketilmesi önerilir.
Üst üste en fazla 10 torba istiflenebilir.
Kullanım süresinin aşılması ve kötü depolama koşulları ürünün niteliklerini bozar.

AMBALAJ

25 kg'lık Kraft Torba (palette 64 adet, 1600 kg.)

RENK

Gri



SELIX-BT 720

ÇİMENTO ESASLI KALIN BETON TAMİR HARCİ

BETON YÜZEYLERDE KUVVETLİ YAPIŞMA
DÜZGÜN VE KOLAY UYGULAMA

TANIMI

Çimento esaslı, polimer modifiyeli, yüksek performanslı, brüt betonlar için kalın tamir ve tesviye harcı

KULLANIM ALANLARI

Tüm yapıların iç ve dış cephelerinde, duvar ve tavanlarında beton tamir ve tesviye harcı olarak kullanılır.

KULLANIM SINIRLARI

Alçı, eski boyalı yüzey, gazbeton, taş ve taş duvar üzerine uygulanmaz.

UYGULAMA BİLGİLERİ (23°C ve %50 Bağıl Nem)

Uygulama Sıcaklığı: (+5°C) - (+35°C)
Karışım Oranı: 25 kg toz 5 - 6 lt. su
Kaptaki harcın bekleme süresi: max. 60 dakika
Uygulanabilecek kat kalınlığı: Max. 5 mm (tek seferde)
Uygulama kalınlığı: 5-20 mm
Katlar arası beklenmesi gereken süre: Ortalama 3 saat
Kullanıma Alma Süresi: 6 saat
Erimiş, donmakta olan veya 24 saat içerisinde don tehlikesi olan yüzeylerde uygulanmamalıdır.
Güneş, rüzgar altında ve sıcak/soğuk yüzeylerde uygulanmamalıdır.

ÜRÜN PERFORMANSI

Basınç dayanımı ≥ 10 N /mm² (28 gün sonra)
Yapışma dayanımı $\geq 0,8$ N /mm² (28 gün sonra)
Korür içeriği \geq % 0.05
Isıl uyumluluk Donma-Çözülme \geq 0.05 mm
Yangına Tepki : A1

REFERANS STANDARTLARI

TS EN 1504-3 / Nisan 2008 - R1sınıfı
CE işaretlemesi

YÜZEY HAZIRLIĞI

- Yüzeyin küürünü almış ve sağlam olmasına dikkat edilmelidir.
- Yüzey, yapışmayı önleyecek kalıntılardan arındırılmalıdır.
- Uygulama öncesinde, yüzey nemlendirilmeli ya da daha iyi sonuç almak için SELIX-PRİM 1000 ASTARLUX veya RIGIPRİM ile astarlanmalıdır.

UYGULAMA

- Ortalama 5 -6 lt. kadar temiz su ile 25 kg.'lık SELIX-BT 720 tercihen düşük devirli bir mikser veya mala ile topak kalmayacak şekilde iyice karıştırılmalıdır.
- Harç, uygulama öncesinde 5 dakika dinlendirilmelidir. Uygulamaya başlamadan önce tekrar karıştırılmalıdır.
- SELIX-BT 720, çelik mala yardımıyla tüm yüzeye 5mm. geçmeyecek şekilde uygulanmalıdır..
- Birden fazla kat uygulanacak ise katlar arasında 3 saat beklenmeli ve bir sonraki katın uygulamasına geçilmeden önce yüzey mutlaka nemlendirilmelidir. Toplam kalınlık 20 mm'yi geçmemelidir.
- Yüzey düzgünlüğü plastik mala veya nemli sünger ile sağlanmalıdır.
- Uygulama sonrasında yüzey 2-3 gün nemlendirilmelidir.

TÜKETİM MİKTARI

2 kg /m² (1 mm kat kalınlığı için)

SAKLAMA KOŞULLARI

Kapalı, kuru ve nemsiz bir ortamda palet üzerinde depolanması koşulu ile üretim tarihinden itibaren 1 yıl içerisinde tüketilmesi önerilir.
Üst üste en fazla 10 torba istiflenebilir.
Kullanım süresinin aşılması ve kötü depolama koşulları ürünün niteliklerini bozar.

AMBALAJ

25 kg'lık Kraft Torba(palette 64 adet, 1600 kg.)

RENK

Gri



SELIX-SV 50

ÇİMENTO ESASLI GAZBETON YAPIŞTIRICISI

HIZLI VE KOLAY UYGULAMA
YÜKSEK PERFORMANS

TANIMI

Çimento esaslı, yüksek performanslı gazbeton örgü harcı

KULLANIM ALANLARI

Tüm yapıların iç ve dış mekanlarında gazbeton örülmesinde kullanılır.

UYGULAMA BİLGİLERİ (23°C ve %50 Bağıl Nem)

Uygulama Sıcaklığı: (+5°C) - (+35°C)
Karışım Oranı: 6-6,5 lt su / 25 kg SELIX-SV 50
İşlenebilme süresi: 5-7 saat
Düzeltililebilme süresi: 5-7 dakika

Erimiş, donmakta olan veya 24 saat içerisinde don tehlikesi olan yüzeylerde uygulanmamalıdır.

ÜRÜN PERFORMANSI

- Basınç Dayanımı: $\geq 2,5\text{N/mm}^2$
- İşlenebilme süresi: min 120 dk
- Klorür İçeriği: $\leq \% 1$
- Su Buharı Geçirgenliği: $\geq 5 \leq 20 \mu$
- Isıl İletkenlik : $\geq 0,41 \lambda\text{kuru (W/mK)}$
- Su emme: Max.1 kg/m².min0,5
- Yangına Tepki (EN 13501-1): A1

REFERANS STANDARTLARI

- TS EN 998-2 tasarlanmış genel amaçlı kagır harcı (G)
- CE

UYGULAMA

- Yapıştırıcı uygulanacak yüzey tozdan arındırılmalıdır.
- Zemindeki bozuklukları düzeltmek için ilk sıra klasik harçta teraziye getirilerek örülmelidir. Diğer sıraların örülmesinde bu işlemin yapılmasına gerek yoktur.
- 25 kg SELIX SV 50, 6-6,5 lt su üzerine yavaşça boşaltılmalı ve homojen bir karışım elde edilinceye kadar karıştırılmalıdır. Karışım düşük devirli mikser ile yapılmalıdır. Uygulama talimatında belirtilmeyen herhangi bir katkı katılmamalıdır.
- Hazırlanan harç, olgunlaşması için 10 dakika dinlendirilmelidir. Uygulamaya başlamadan önce 1-2 dakika tekrar karıştırılmalıdır.
- SELIX SV 50 bütün yüzeye yayılmalı 10x10x10 mm tarak ile taraklanarak aynı kalınlıkta uygulanmalıdır.
- Örgü yapılırken yatay ve düşeyde en fazla 3 mm genişliğinde derz bırakılmasına özen gösterilmeli, derz aralarının yapıştırıcı ile tamamen dolmasına dikkat edilmelidir.
- Taraklanan harç üzerine 10-15 dakika içinde yapıştırma işlemi yapılmalıdır.

TÜKETİM MİKTARI

3 - 6 kg /m²

SAKLAMA KOŞULLARI

Kapalı, kuru ve nemsiz bir ortamda palet üzerinde depolanması koşulu ile üretim tarihinden itibaren 1 yıl içerisinde tüketilmesi önerilir. Üst üste en fazla 10 torba istiflenebilir. Kullanım süresinin aşılması ve kötü depolama koşulları ürünün niteliklerini bozar.

AMBALAJ

25 kg'lık Kraft Torba (palette 64 adet, 1600 kg.)

RENK

Gri



SELIX-SV 800

ÇİMENTO ESASLI DİŞ CEPHE MAKİNA SIVASI

KOLAY VE HIZLI UYGULAMA
KABA VE İNCE SIVA
UYGULAMA OLANAĞI

TANIMI

Çimento esaslı, yapıların iç/dış cephelerinde el ve makine ile uygulanabilen genel amaçlı sıva harcı

KULLANIM ALANLARI

İç /dış mekanlarda tuğla, beton, brüt beton, bims, briket duvar ve tavanlara sıva uygulamasında kullanılır.

KULLANIM SINIRLARI

- Alçı yüzeylerde uygulanmaz.
- Sağlam olmayan eski sıvalı, sürekli neme maruz kalabilecek ya da yatıtım levhaları üzerinde uygulanmaz.
- Tuz ,kireç kusmuş yüzeylere uygulanmaz.

UYGULAMA BİLGİLERİ (23°C ve %50 Bağıl Nem)

Uygulama Sıcaklığı: (+5°C) - (+35°C)

Karışım Oranı: 7,5-8,5 lt su / 40 kg SELIX-SV 800

Astar kat sonrasında beklenilmesi gereken süre: Min. 1 gün

Uygulama kalınlığı: 10 mm – 50 mm

Uygulama tek kat kalınlığı: Max. 25 mm

Katlar arasında beklenilmesi gereken süre: Min. 1 gün

Son kat uygulamasına geçilmek için gerekli süre: Min. 7 gün

Erimiş, donmakta olan veya 24 saat içerisinde don tehlikesi olan yüzeylerde uygulanmamalıdır.

Güneş, rüzgar altında ve sıcak/soğuk yüzeylerde uygulanmamalıdır.

ÜRÜN PERFORMANSI

- Kuru Harç Yoğunluğu, kg/m³: 1280± 300
- Isıl İletkenlik: 0,45W/m.k
- Basınç Dayanımı: CS II
- Bağ Dayanımı: ≥ 0,08N/mm² kopma şekli FP:B
- Kılcal Su Emme: W1
- Su Buharı Geçirgenliği Katsayısı: ≤ 25µ
- Tekrarlı yıpratma döngüleri sonunda ilgili alt tabakanın su geçirgenliği: ≤ 1Ml/cm²
- Yangına Tepki Sınıfı: A1

REFERANS STANDARTLARI

- TS EN 998-1: 2011 / Genel amaçlı kaba ve ince sıva (OC)
- CE

YÜZEY HAZIRLIĞI

- Uygulama yapılacak yüzey, kalıp yağı, toz, boya ve yapışmayı azaltıcı maddelerden mutlaka arındırılmalıdır.
- Uygulama öncesi çatlak ve deliklerin tamiri yapılmalıdır.
- Uygulama yüzeyi gerekli ise su ile nemlendirilmelidir.
- Uygulamadan bir gün önce tüm yüzeylere SELIX- SV 850, çimento esaslı serpme sıva uygulanmalıdır.
- Serpme sıva uygulamasında, yüksek nitelikli sıva ve harç elde etmek için SELIX LATEX kullanılması önerilir.

- Brüt beton yüzeylerde, yüzeyin adersansını artırmak ve hızlı su emişini engellemek amacıyla sıva uygulaması öncesinde yüzeye RIGIPRİM veya SELIX-PRİM 1000 ASTARLUX uygulanmalıdır.

UYGULAMA

- 40 kg'lık bir torba SELIX-SV 800'e 7,5-8,5 lt su ilave edilerek sıva makinasında veya elektrikli mikser ile karıştırılmalıdır. Hazırlanan harç makine ile uygulamalarda püskürtülerek, el ile uygulamalarda ise mala yardımıyla uygulanır. Mastarlama işlemi yapılır. Uygulama kalınlığı tek katta 10 mm ile 25 mm arasında olmalıdır. Kalınlıklar 25 mm 'den fazla ise ikinci kat en az 1 gün sonra maksimum 25 mm kalınlığında uygulanır. Yeterince sertleşince perdalanır, nemi bir sünger ile yüzey bitirilir.
- Sıvanın dayanımı açısından uygulamadan sonraki 7 gün içerisinde ortam koşullarına bağlı olarak yüzeyler belli aralıklarla sulanmalıdır.
- Belirtilen süreler 20°C yüzey ve ortam sıcaklığında geçerlidir, düşük ısıda süre uzar, yüksek ısıda süre kısalmır.
- Kolon, giriş ve hatıl gibi çatlak oluşma riski yüksek yapı elemanları ile duvar birleşimlerinde cam elyaf file kullanılmalıdır.

TÜKETİM MİKTARI

1 cm sıva kalınlığı için ortalama 13-15 kg/m²

SAKLAMA KOŞULLARI

Kapalı, kuru ve nemsiz bir ortamda palet üzerinde depolanması koşulu ile üretim tarihinden itibaren 1 yıl içerisinde tüketilmesi önerilir.

Üst üste en fazla 10 torba istiflenebilir.

Kullanım süresinin aşılması ve kötü depolama koşulları ürünün niteliklerini bozar.

AMBALAJ

40 kg'lık Kraft Torba (palette 40 adet, 1600 kg.)

RENK

Beyaz, gri



SELIX-SV 850

ÇİMENTO ESASLI SERPME SIVA

HIZLI VE KOLAY UYGULAMA

TANIMI

Çimento esaslı, siva uygulamaları öncesinde uygulanan serpme siva

KULLANIM ALANLARI

İç/dış mekanlarda tuğla, beton, brüt beton, bims, briket duvar ve tavanlara siva uygulamasında kullanılır.

KULLANIM SINIRLARI

- Ahşap yüzeylerde uygulanmaz.
- Alçı yüzeylerde uygulanmaz.
- Eski boyalı yüzey, hazır renkli siva, dış cephe kaplaması, sağlam olmayan eski sıvalı, sürekli neme maruz kalabilecek, asbest çimento ya da yalıtım paneli yüzeyler üzerine uygulanmaz.

UYGULAMA BİLGİLERİ (23°C ve %50 Bağıl Nem)

Uygulama Sıcaklığı: (+5°C) - (+35°C)

Karışım Oranı: 7,5-8,5 lt su / 40 kg SELIX-SV 850
Astar kat sonrasında beklenilmesi gereken süre: Min. 1 gün
Uygulama kalınlığı: 10 mm – 50 mm
Uygulama tek kat kalınlığı: Max. 25 mm
Katlar arasında beklenilmesi gereken süre: Min. 1 gün
Son kat uygulamasına geçilmek için gerekli süre: Min. 7 gün

Erimiş, donmakta olan veya 24 saat içerisinde don tehlikesi olan yüzeylerde uygulanmamalıdır.

Güneş, rüzgar altında ve sıcak/soğuk yüzeylerde uygulanmamalıdır.

ÜRÜN PERFORMANSI

- Kuru Harç Yoğunluğu, kg/m³: 1280± 300
- Isıl İletkenlik: 0,45W/m.k
- Basınç Dayanımı: CS II
- Bağ Dayanımı: ≥ 0,08N/mm² kopma şekli FP:B
- Kılcal Su Emme : W1
- Su Buharı Geçirgenliği Katsayısı: ≤ 25µ
- Tekrarlı yıpratma döngüleri sonunda ilgili alt tabakanın su geçirgenliği: ≤ 1ml/cm²
- Yangına Tepki Sınıfı: A1

REFERANS STANDARTLARI

- TS EN 998-1: 2011 / Genel amaçlı kaba ve ince siva (OC)
- CE

YÜZEY HAZIRLIĞI

- Uygulama yüzeyi temiz olmalı, toz ve yağlardan arındırılmış, sağlam ve nemli olmalıdır.
- Uygulama öncesi çatlak ve deliklerin tamiri mutlaka yapılmalıdır.
- Uygulama öncesinde yüzey mutlaka nemlendirilmeli, çok sıcak ve rüzgarlı havalarda suya doyurulmalıdır.

UYGULAMA

- 40 kg 'luk bir torba SELIX-SV 850'ye 7,5-8,5 lt su ilave edilerek , siva karıştırma makinası veya elektrikli mikser ile karıştırılarak hazırlanır. Yüzeyle el veya makina ile uygulanır.
- Siva uygulaması öncesinde en az 3 gün önce serpme siva uygulaması yapılmalıdır. Serpme siva uygulamasında, yüksek nitelikli siva ve harç elde etmek için SELIX LATEX kullanılması önerilir.
- Ortam koşullarına bağlı olarak yüzey belli aralıklarla sulanmalıdır.
- Brüt beton yüzeylerde, yüzeyin adersansını artırmak ve hızlı su emişini engellemek amacıyla serpme uygulaması öncesinde yüzeye RIGIPRİM veya SELIX-PRİM 1000 ASTARLUX uygulanması önerilir.

TÜKETİM MİKTARI

1 cm siva kalınlığı için ortalama 4 - 6 kg/m²

SAKLAMA KOŞULLARI

Kapalı, kuru ve nemsiz bir ortamda palet üzerinde depolanması koşulu ile üretim tarihinden itibaren 1 yıl içerisinde tüketilmesi önerilir.

Üst üste en fazla 10 torba istiflenebilir.

Kullanım süresinin aşılması ve kötü depolama koşulları ürünün niteliklerini bozar.

AMBALAJ

40 kg'lık Kraft Torba (palette 40 adet, 1600 kg.)

RENK

Beyaz, gri



SELIX-SV 900

BEYAZ ÇİMENTO ESASLI SATEN PERDAH MACUNU

BOYA ÖNCESİ PÜRÜZSÜZ YÜZEY

TANIMI

Beyaz çimento esaslı ince saten perdah macunu

KULLANIM ALANLARI

Binaların iç ve dış cephelerinde sıva yüzeylerinin pürüzsüz hale getirilmesinde, yüzeylerdeki gözenek, çukur veya kalca çatlaklarının onarımında kullanılır.

KULLANIM SINIRLARI

Sağlam olmayan ve 3 mm.'den daha kalın sıva bozukluğu olan yüzeylerde uygulanmaz.

UYGULAMA BİLGİLERİ (23°C ve %50 Bağıl Nem)

- Uygulama Sıcaklığı: (+5°C) - (+35°C)
- Karışım Oranı: 8,5 lt su / 20 kg SELIX-SV 900
- Harcın dinlendirilme süresi : 10 dakika.
- Hazırlanan harcın kullanılabilme süresi : Max. 4 saat.
- Dokunma süresi : 4 saat.
- Tam kuruma süresi : 24 saat.
- Uygulama kalınlığı : 1-3 mm.
- Uygulanabilecek kat kalınlığı : Max. 1,5 mm.
- Katlar arasında beklenilmesi gereken süre : 2-3 saat.

Erimiş, donmakta olan veya 24 saat içerisinde don tehlikesi olan yüzeylerde uygulanmamalıdır. Güneş, rüzgar altında ve sıcak/soğuk yüzeylerde uygulanmamalıdır.

YÜZEY HAZIRLIĞI

- Yüzey temiz, sağlam ve nemli olmalıdır.
- 3 mm.'den derin çatlak ve kusurlar SELIX-SV 900 uygulamasından en az 72 saat önce tamir edilmelidir.
- Uygulama öncesinde yüzey mutlaka nemlendirilmeli, çok sıcak ve rüzgarlı havalarda suya doyurulmalıdır.

UYGULAMA

- 20 kg.'lık bir torba SELIX-SV 900'e ortalama 8,5 lt. temiz su ilave edilmelidir.
- SELIX-SV 900, mala veya düşük devirli bir el mikseri yardımıyla homojen bir kıvama gelinceye kadar karıştırılmalıdır. Karışım, uygulama öncesinde 10 dakika dinlendirilmelidir.
- SELIX-SV 900 çelik mala yardımıyla tüm yüzeye eşit kalınlıkta uygulanmalıdır.
- Birden fazla kat uygulanacak ise katlar arasında 2-3 saat beklenmeli, toplam kalınlık 3 mm.'yi geçmemelidir.
- Uygulama sonrasında yüzey 2-3 gün nemlendirilmelidir.
- SELIX-SV 900 tam olarak kuruduktan sonra yüzey zımparalanarak düzgünlük sağlanmalıdır.

TÜKETİM MİKTARI

0,5-1 kg/ m² (1mm. kalınlık için)

SAKLAMA KOŞULLARI

Kapalı, kuru ve nemsiz bir ortamda palet üzerinde depolanması koşulu ile üretim tarihinden itibaren 1 yıl içerisinde tüketilmesi önerilir. Üst üste en fazla 10 torba istiflenebilir. Kullanım süresinin aşılması ve kötü depolama koşulları ürünün niteliklerini bozar.

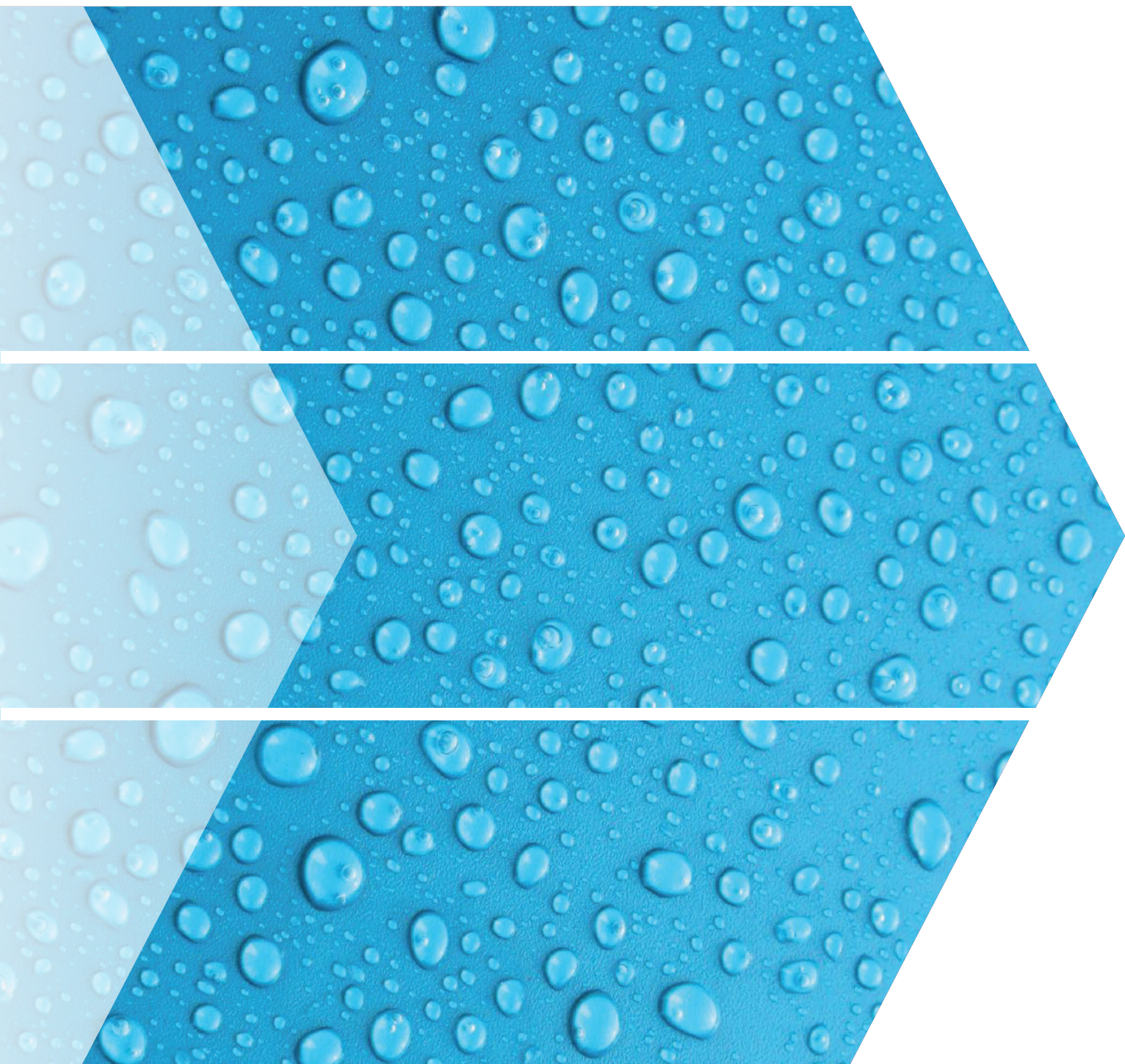
AMBALAJ

20 kg'lık Kraft Torba (palette 80 adet, 1600 kg.)

RENK

Beyaz

selix





Su Yalıtım Ürünleri

SELİX-AQUA 4000	... 30
SELİX-AQUA 5000	... 31
SELİX-AQUA 5100	... 32
SELİX-AQUA 5200	... 33



SELIX- AQUA 4000

AKRİLİK ESASLI, KULLANIMA HAZIR SÜPER ELASTİK SU YALITIM MALZEMESİ

HIZLI VE KOLAY DETAY ÇÖZÜMLERİ

TANIMI

Elastomerik reçene esaslı, kullanıma hazır, süper elastik su yalıtım malzemesi.

KULLANIM ALANLARI

iç ve dış mekanlarda, balkon, banyo, tuvalet ve mutfak gibi ıslak hacimlerde seramik altına, dış cephelerde boya ve kaplama altına su yalıtım malzemesi olarak kullanılır.

UYGULAMA YÜZEYLERİ

- Çimento bazlı şaplar, sıvalar, brüt beton
- Alçı bazlı yüzeyler (SELIX-PRİM 2000 uygulanmış)

KULLANIM SINIRLARI

- Negatif su basıncına karşı uygulanmaz.
- İçme suyu depolarında uygulanmaz

UYGULAMA BİLGİLERİ (23°C ve %50 Bağıl Nem)

- Uygulama Sıcaklığı: (+5°C) - (+35°C)
- Mekanik mukavemet kazanma süresi : 7 gün.
- Su geçirimsiz hale gelme süresi : 7 gün.
- Son mukavemetine ulaşma süresi: 7 gün.
- Dokunma süresi : 2 saat.
- Katlar arasında bekleme süresi : 6 saat.
- Tam kuruma süresi : 48 saat.
- Uygulama kalınlığı : 1-1,5 mm.

Erimiş, donmakta olan veya 24 saat içerisinde don tehlikesi olan yüzeylerde uygulanmamalıdır.

ÜRÜN PERFORMANSI

- Başlangıç çekme yapışma mukavemeti: $\geq 0,5 \text{ N/mm}^2$
- Suya temastan sonra çekme yapışma mukavemeti: $\geq 0,5 \text{ N/mm}^2$
- Isıyla yaşlandırıldıktan sonra çekme yapışma mukavemeti: $\geq 0,5 \text{ N/mm}^2$
- Donma -çözünme çevrimlerinden sonra çekme yapışma mukavemeti: $\geq 0,5 \text{ N/mm}^2$
- Kireçli suyla temastan sonra çekme yapışma mukavemeti: $\geq 0,5 \text{ N/mm}^2$
- Su geçirmezlik: penetrasyon yok

REFERANS STANDARTLARI

- TS EN 14891 / HAZİRAN 2012
- Dispersiyon esaslı sıvı halde uygulanan normal sıcaklıkta çatlak köprüleme kabiliyeti olan su geçirimsizlik ürünü
- TIP: DM
- CE

YÜZEY HAZIRLIĞI

- Yüzeyin kürünü almış ve sağlam olmasına dikkat edilmelidir. Yüzey, yapışmayı önleyecek kalıntılardan arındırılmalıdır.
- Yüzeydeki önemli bozukluk veya delikler SELIX-AQUA 5000 uygulamasından min. 24 saat önce onarılmalıdır.
- Sızdırmazlığın devamlılığını sağlamak amacıyla dikey ve yatay köşeler pahlanmalıdır.
- Güneşe, rüzgâra maruz kalan ve çok gözenekli yüzeyler ıstılatılmalı ve yüzey nemli kalacak şekilde su tabakası yok olana kadar beklenmelidir.

UYGULAMA

- SELIX-AQUA 4000 astar kat için %40 oranında su ilave edilerek homojen hale gelinceye kadar iyice karıştırılmalı ve yüzeye uygulanmalıdır.
 - Astar katın kurumasından sonra, SELIX-AQUA 4000 posteki rulo, fırça veya püskürtme ile tüm yüzeye en az 2 kat olarak uygulanmalıdır.
 - İnce çatlaklar, birleşim yerleri, köşe ve kenarlar birinci kat uygulamasından sonra polyester keçe ile desteklenmelidir.
 - Birinci kat kuruduktan sonra ikinci kat birinciye dik doğrultuda uygulanmalıdır.
 - Katlar arasında en az 6 saat beklenmelidir.
- uygulamalarında çift taraflı seramik uygulaması yapılması önerilir.

TÜKETİM MİKTARI

1,5 kg / m² (1 mm uygulama kalınlığı için)

SAKLAMA KOŞULLARI

Kapalı, kuru ve nemsiz bir ortamda palet üzerinde depolanması koşulu ile üretim tarihinden itibaren 1 yıl içerisinde tüketilmesi önerilir.
Kullanım süresinin aşılması ve kötü depolama koşulları ürünün niteliklerini bozar.
Dondan korunmalıdır

AMBALAJ

15 kg'lık Plastik kovada

RENK

Beyaz

SELİX-AQUA 5000

ÇİFT BİLEŞENLİ ÉLASTİK SU YALITIM MALZEMESİ

YÜKSEK PERFORMANS RAHAT VE KOLAY UYGULAMA



TANIMI

Çift komponentli elastik su yalıtım malzemesi

KULLANIM ALANLARI

Islak mekanlarda, teraslarda, yüzme havuzlarında seramik altı su yalıtım malzemesi olarak kullanılır.

UYGULAMA YÜZEYLERİ

- Çimento bazlı sıvalar ve şaplar,
- Brüt beton

KULLANIM SINIRLARI

- Negatif su basıncına karşı uygulanmaz.
- Üzeri çıplak bırakılmamalıdır

UYGULAMA BİLGİLERİ (23°C ve %50 Bağıl Nem)

- Uygulama Sıcaklığı: (+5°C) - (+35°C)
- Uygulanabilecek kat adeti : 2 - 3 kat.
- Harcın kullanılabilme süresi : max. 2 saat.
- Katlar arasında beklenilmesi gereken süre : min. 5 saat.
- Üzerine seramik uygulaması için beklenilmesi gereken süre : min. 3 gün.
- Mekanik mukavemet kazanma süresi : 2 gün.
- Su geçirimsizlik hale gelme süresi : 7 gün.
- Tam kuruma süresi : min. 48 saat.

Erimiş, donmakta olan veya 24 saat içerisinde don tehlikesi olan yüzeylerde uygulanmamalıdır.

Güneş, rüzgar altında ve sıcak/soğuk yüzeylerde uygulanmamalıdır.

ÜRÜN PERFORMANSI

- Başlangıç çekme yapışma mukavemeti: $\geq 0,5 \text{ N/mm}^2$
- Suya temastan sonra çekme yapışma mukavemeti: $\geq 0,5 \text{ N/mm}^2$
- Isıyla yaşlandırıldıktan sonra çekme yapışma mukavemeti: $\geq 0,5 \text{ N/mm}^2$
- Donma -çözünme çevrimlerinden sonra çekme yapışma mukavemeti: $\geq 0,5 \text{ N/mm}^2$
- Kireçli suyla temastan sonra çekme yapışma mukavemeti: $\geq 0,5 \text{ N/mm}^2$
- Su geçirmezlik; penetrasyon yok
- Standart şartlarda çatlak köprüleme kabiliyeti: $\geq 0,75 \text{ mm}$

REFERANS STANDARTLARI

- TS EN 14891 / HAZİRAN 2012
- Çimentolu sıvı halde uygulanan standart koşullarda ve düşük sıcaklıkta çatlak köprüleme kabiliyeti ve klorlu suya temasa dirençli su geçirimsizlik ürünü TİP: CM
- CE

YÜZEY HAZIRLIĞI

- Yüzeyin kürünü almış ve sağlam olmasına dikkat edilmelidir. Yüzey, yapışmayı önleyecek kalıntılardan arındırılmamalıdır.
- Yüzeydeki önemli bozukluk veya delikler SELİX-AQUA 5000 uygulamasından min. 24 saat önce onarılmalıdır.
- Sızdırmazlığın devamlılığını sağlamak amacıyla dikey ve yatay köşeler pahlanmalıdır.
- Güneşe, rüzgâra maruz kalan ve çok gözenekli yüzeyler ıslatılmalı ve yüzey nemli kalacak şekilde su tabakası yok olana kadar beklenmelidir.

UYGULAMA

- Her bir kat için 8 lt' lık sıvı bileşene 20 kg' lık toz bileşen yavaş yavaş ilave edilerek düşük devirli bir mikser yardımı ile homojen bir kıvama gelinceye kadar yaklaşık 2-3 dakika karıştırılmamalıdır.
- Karışım 2 dakika dinlendirildikten sonra uygulama öncesinde tekrar karıştırılmamalıdır.
- SELİX-AQUA 5000 fırça ile tüm yüzeye en az 2 kat olarak uygulanmalıdır. Her bir katın uygulaması bir öncekine dik doğrultuda yapılmalıdır.
- Katlar arasında en az 5 saat beklenmelidir.
- Karışım için sadece kendi sıvısı kullanılmalı, kesinlikle su ilave edilmemelidir.

TÜKETİM MİKTARI

2 mm kalınlık için 3 - 3,5 kg /m²

SAKLAMA KOŞULLARI

Kapalı, kuru ve nemsiz bir ortamda palet üzerinde depolanması koşulu ile üretim tarihinden itibaren 1 yıl içerisinde tüketilmesi önerilir. Kullanım süresinin aşılması ve kötü depolama koşulları ürünün niteliklerini bozar. Sıvı bileşen dondan korunmalıdır

AMBALAJ

20 kg'lık kraft torba ve 8 lt'lik plastik bidon

RENK

Gri



SELIX-AQUA 5100

ÇİFT BİLEŞENLİ YARI ELASTİK SU YALITIM MALZEMESİ

ISLAK MEKANLARDA GÜVENLİ UYGULAMA
KOLAY VE RAHAT UYGULAMA
YARI ELASTİK

TANIMI

Çift komponentli yarı elastik su yalıtım malzemesi

KULLANIM ALANLARI

Islak mekanlarda, banyo ve mutfaklarda seramik altı su yalıtım malzemesi olarak kullanılır.

UYGULAMA YÜZEYLERİ

- Çimento bazlı sıvalar ve şaplar,
- Brüt beton

KULLANIM SINIRLARI

- Negatif su basıncına karşı uygulanmaz.
- Üzeri çıplak bırakılmamalıdır

UYGULAMA BİLGİLERİ (23°C ve %50 Bağıl Nem)

- Uygulama Sıcaklığı: (+5°C) - (+35°C)
- Uygulanabilecek kat adedi : 2 - 3 kat.
- Harcın kullanılabilme süresi : max. 3 saat.
- Katlar arasında beklenilmesi gereken süre : min. 5 saat.
- Üzerine seramik uygulaması için beklenilmesi gereken süre : min. 3 gün.
- Mekanik mukavemet kazanma süresi : 2 gün.
- Su geçirimsizlik hale gelme süresi : 7 gün.
- Tam kuruma süresi : min. 48 saat.

Erimiş, donmakta olan veya 24 saat içerisinde don tehlikesi olan yüzeylerde uygulanmamalıdır.

Güneş, rüzgar altında ve sıcak/soğuk yüzeylerde uygulanmamalıdır.

ÜRÜN PERFORMANSI

- Başlangıç çekme yapışma mukavemeti: $\geq 0,5$ N/mm²
- Suya temastan sonra çekme yapışma mukavemeti: $\geq 0,5$ N/mm²
- İsyula yaşlandırıldıktan sonra çekme yapışma mukavemeti: $\geq 0,5$ N/mm²
- Donma -çözünme çevrimlerinden sonra çekme yapışma mukavemeti: $\geq 0,5$ N/mm²
- Kireçli suyla temastan sonra çekme yapışma mukavemeti: $\geq 0,5$ N/mm²
- Su geçirmezlik; penetrasyon yok
- Standart şartlarda çatlak köprüleme kabiliyeti: $\geq 0,75$ mm
- Düşük sıcaklıkta çatlak köprüleme kabiliyeti: $\geq 0,75$ mm
- Çok düşük sıcaklıkta çatlak köprüleme kabiliyeti: $\geq 0,75$ mm

REFERANS STANDARTLARI

- TS EN 14891 / HAZİRAN 2012
- Çimentolu sıvı halde uygulanan standart koşullarda ve düşük sıcaklıkta çatlak köprüleme kabiliyeti ve klorlu suya temasa dirençli su geçirimsizlik ürünü TİP: CM SINIF: P
- CE

YÜZEY HAZIRLIĞI

- Yüzeyin kuru ve sağlam olmasına dikkat edilmelidir. Yüzey, yapışmayı önleyecek kalıntılardan arındırılmalıdır.
- Yüzeydeki önemli bozukluk veya delikler SELIX-AQUA 5100 uygulamasından min. 24 saat önce onarılmalıdır.
- Sızdırmazlığın devamlılığını sağlamak amacıyla dikey ve yatay köşeler pahlanmalıdır.
- Güneşe, rüzgâra maruz kalan ve çok gözenekli yüzeyler ıslatılmalı ve yüzey nemli kalacak şekilde su tabakası yok olana kadar beklenmelidir.

UYGULAMA

- Her bir kat için 8 kg'lık sıvı bileşene 20 kg'lık toz bileşen yavaş yavaş ilave edilerek düşük devirli bir mikser yardımı ile homojen bir kıvama gelinceye kadar yaklaşık 2-3 dakika karıştırılmalıdır.
- Karışım 2 dakika dinlendirildikten sonra uygulama öncesinde tekrar karıştırılmalıdır.
- SELIX-AQUA 5100 fırça ile tüm yüzeye en az 2 kat olarak uygulanmalıdır. Her bir katın uygulaması bir öncekine dik doğrultuda yapılmalıdır.
- Katlar arasında en az 5 saat beklenmelidir.
- Karışım için sadece kendi sıvısı kullanılmalı, kesinlikle su ilave edilmemelidir.

TÜKETİM MİKTARI

2 mm kalınlık için 3 - 3,5 kg /m²

SAKLAMA KOŞULLARI

Kapalı, kuru ve nemsiz bir ortamda palet üzerinde depolanması koşulu ile üretim tarihinden itibaren 1 yıl içerisinde tüketilmesi önerilir. Kullanım süresinin aşılması ve kötü depolama koşulları ürünün niteliklerini bozar. Sıvı bileşen dondan korunmalıdır

AMBALAJ

20 kg'lık kraft torba ve 8 lt'lik plastik bidon

RENK

Gri



SELIX-AQUA 5200

ÇİFT BİLEŞENLİ SÜPER ELASTİK SU YALITIM MALZEMESİ

SÜPER ELASTİK
ÖZELLİKLE YÜZME HAVUZLARI
VE TERASLARDA YÜKSEK PERFORMANS

TANIMI

Çift komponentli süper elastik su yalıtım malzemesi

KULLANIM ALANLARI

Islak mekanlarda, teraslarda ve yüzme havuzlarında seramik altı su yalıtım malzemesi olarak kullanılır.

UYGULAMA YÜZEYLERİ

- Çimento bazlı sıvalar ve şaplar,
- Brüt beton

KULLANIM SINIRLARI

- Negatif su basıncına karşı uygulanmaz.
- Üzeri çıplak bırakılmamalıdır

UYGULAMA BİLGİLERİ (23°C ve %50 Bağıl Nem)

- Uygulama Sıcaklığı: (+5°C) - (+35°C)
- Uygulanabilecek kat adedi : 2 - 3 kat.
- Harcın kullanılabilir süresi : max. 3 saat.
- Katlar arasında beklenilmesi gereken süre : min. 5 saat.
- Üzerine seramik uygulaması için beklenilmesi gereken süre : min. 3 gün.
- Mekanik mukavemet kazanma süresi : 2 gün.
- Su geçirimsizlik hale gelme süresi : 7 gün.
- Tam kuruma süresi : min. 48 saat.

Erimiş, donmakta olan veya 24 saat içerisinde don tehlikesi olan yüzeylerde uygulanmamalıdır.

Güneş, rüzgar altında ve sıcak/soğuk yüzeylerde uygulanmamalıdır.

ÜRÜN PERFORMANSI

- Başlangıç çekme yapışma mukavemeti: $\geq 0,5 \text{ N/mm}^2$
- Suya temastan sonra çekme yapışma mukavemeti: $\geq 0,5 \text{ N/mm}^2$
- Isıyla yaşlandırıldıktan sonra çekme yapışma mukavemeti: $\geq 0,5 \text{ N/mm}^2$
- Donma -çözünme çevrimlerinden sonra çekme yapışma mukavemeti: $\geq 0,5 \text{ N/mm}^2$
- Kireçli suyla temastan sonra çekme yapışma mukavemeti: $\geq 0,5 \text{ N/mm}^2$
- Su geçirmezlik; penetrasyon yok
- Standart şartlarda çatlak köprüleme kabiliyeti: $\geq 0,75 \text{ mm}$
- Düşük sıcaklıkta çatlak köprüleme kabiliyeti: $\geq 0,75 \text{ mm}$
- Çok düşük sıcaklıkta çatlak köprüleme kabiliyeti: $\geq 0,75 \text{ mm}$
- Klorlu su ile temastan sonra çekme yapışma mukavemeti: $\geq 0,5 \text{ N/mm}^2$

REFERANS STANDARTLARI

- TS EN 14891 / HAZİRAN 2012
- Çimentolu sıvı halde uygulanan standart koşullarda ve düşük sıcaklıkta çatlak köprüleme kabiliyeti ve klorlu suya temasa dirençli su geçirimsizlik ürünü TİP: CM SINIF: OP
- CE

YÜZEY HAZIRLIĞI

- Yüzeyin kuru ve sağlam olmasına dikkat edilmelidir. Yüzey, yapışmayı önleyecek kalıntılardan arındırılmalıdır.
- Yüzeydeki önemli bozukluk veya delikler SELIX-AQUA 5200 uygulamasından min. 24 saat önce onarılmalıdır.
- Sızdırmazlığın devamlılığını sağlamak amacıyla dikey ve yatay köşeler pahlanmalıdır.
- Güneşe, rüzgâra maruz kalan ve çok gözenekli yüzeyler ıslatılmalı ve yüzey nemli kalacak şekilde su tabakası yok olana kadar beklenmelidir.

UYGULAMA

- Her bir kat için 8 kg'lık sıvı bileşene 20 kg'lık toz bileşene yavaş yavaş ilave edilerek düşük devirli bir mikser yardımı ile homojen bir kıvama gelinceye kadar yaklaşık 2-3 dakika karıştırılmalıdır.
- Karışım 2 dakika dinlendirildikten sonra uygulama öncesinde tekrar karıştırılmalıdır.
- SELIX-AQUA 5200 fırça ile tüm yüzeye en az 2 kat olarak uygulanmalıdır. Her bir katın uygulaması bir öncekine dik doğrultuda yapılmalıdır.
- Katlar arasında en az 5 saat beklenmelidir.
- Karışım için sadece kendi sıvısı kullanılmalı, kesinlikle su ilave edilmemelidir.

TÜKETİM MİKTARI

2 mm kalınlık için 3 - 3,5 kg /m²

SAKLAMA KOŞULLARI

Kapalı, kuru ve nemsiz bir ortamda palet üzerinde depolanması koşulu ile üretim tarihinden itibaren 1 yıl içerisinde tüketilmesi önerilir. Kullanım süresinin aşılması ve kötü depolama koşulları ürünün niteliklerini bozar. Sıvı bileşen dondan korunmalıdır

AMBALAJ

20 kg'lık kraft torba ve 8 lt'lik plastik bidon

RENK

Gri

selix





Harç ve Sıva Katkıları

SELİX LATEX ... 36



SELİX LATEX

YAPIŞMA MUKAVEMETİ SÜ GEÇİRİMSİZLİĞİ VE ELASTİKİYETİ ARTIRAN KATKI MALZEMESİ

TANIMI

Çimento esaslı harç, sıva, şap gibi malzemelerin işlenebilirlik ve su geçirimsizlik performansını ve elastikiyetini artırmak amacıyla kullanılan sıvı katkı malzemesi

KULLANIM ALANLARI

- Sıva ve şapların mukavemetini ve su geçirimsizliğini artırılması
- Aşınmaya dayanımlı şap hazırlanması
- Sıvanın daha iyi yapışması için serpmeye sıva hazırlanması

UYGULAMA BİLGİLERİ (23°C ve %50 Bağıl Nem)

- Uygulama Sıcaklığı: (+5°C)-(+35°C)
- Karışımda kullanılacak kum temiz, çimento taze ve bozulmamış olmalıdır.
- Uygulama yapılacak yüzey temiz ve sağlam olmalı, kopmuş veya kopmaya müsait parçalar temizlenmeli ve yüzey nemlendirilmelidir.

UYGULAMA

- SELİX LATEX fazla hava girişini önlemek için gereğinden fazla çalkalanmamalıdır
- SELİX LATEX temiz karışım suyuna ilave edilmeli ve karıştırılmalıdır.
- SELİX LATEX'in suya oranı genellikle 1:1 - 1:4 arasındadır.
- Uygulama alanına bağlı olarak özel durumlarda SELİX LATEX'in suya oranı değişkenlik göstermektedir.
- Hazırlanan sıvı karışım, kuru karışıma ilave edilip karıştırılmalıdır.

TÜKETİM MİKTARI

SELİX LATEX: su = 1:1 ve 1:4 arasında

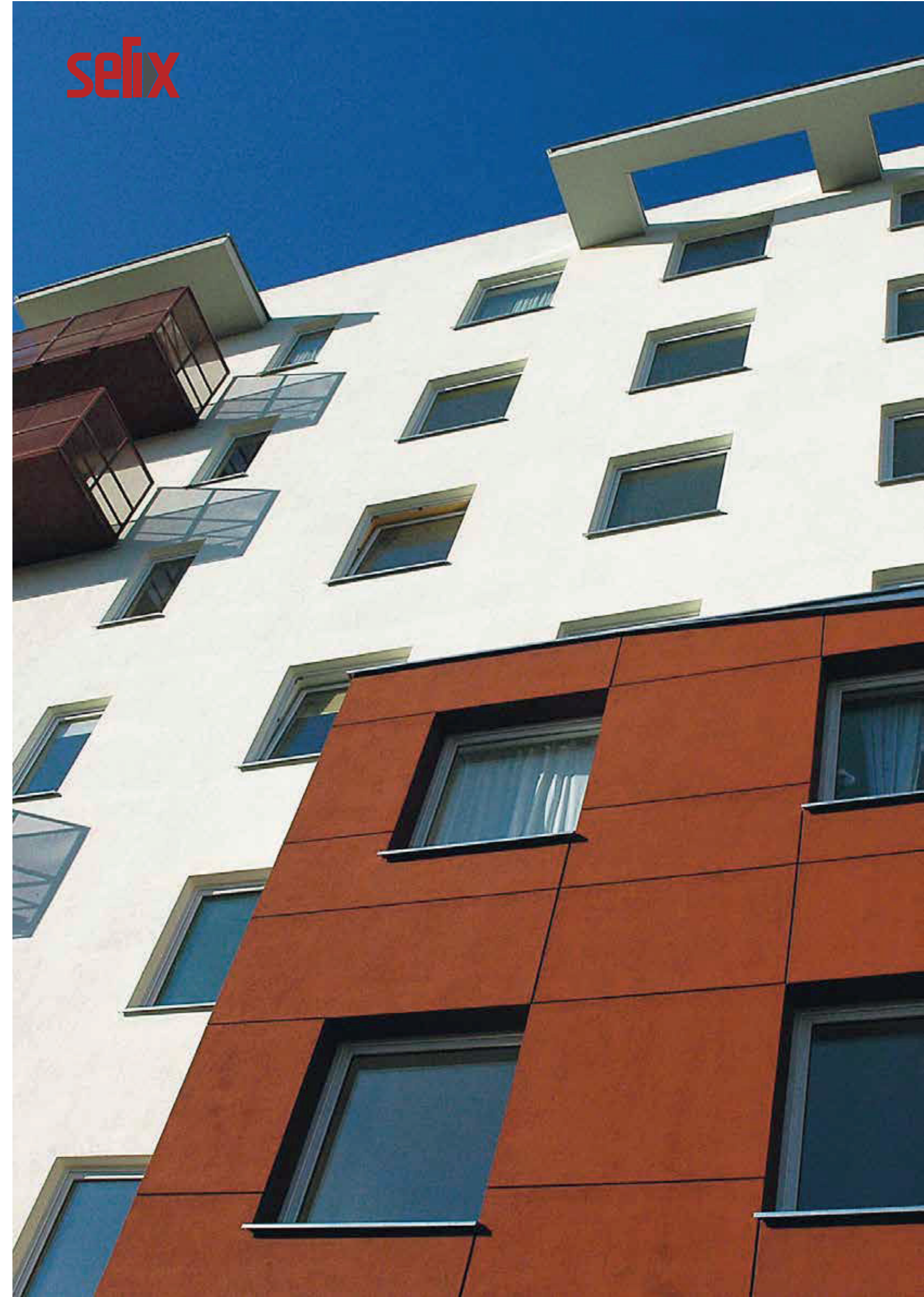
SAKLAMA KOŞULLARI

Temiz ve kuru bir yerde, 5°C-35°C arasında, direkt güneş ışığına maruz kalmayacak şekilde depolandığı takdirde raf ömrü 12 aydır..
Donmaktan korunmalıdır.

AMBALAJ

10 lt'lik plastik bidon

selix



selix





Astarlar

SELIX-PRİM 1000 ASTARLUX	... 40
SELIX-PRİM 1500	... 41
SELIX-PRİM 2000	... 42
SELIX-PRİM SERAMİKS	... 43



SELIX-PRİM 1000 ASTARLUX

İÇ VE DİŐ CEPHELER İÇİN
AKRİLİK EMÜLSİYON ESASLI
DOLGULU ALÇI ASTARI

MÜKEMMEL YAPIŐMA SAĐLAR

TANIMI

İç ve dış cepheler için akrilik emülsiyon esaslı, dolgulu brüt beton astarı.

KULLANIM ALANLARI

Tüm yapılarda su emiciliđi yüksek brüt beton yüzeylerde, duvar/tavanlarda, çimento ve alçı esaslı sıva altına, tutunmayı ve çalışma süresini artırmak, su emiciliđi engellemek amacıyla kullanılır.

UYGULAMA BİLGİLERİ (23°C ve %50 Bađııl Nem)

- Uygulama Sıcaklıđı: (+5°C)-(+35°C)
- Kuruma süresi:Min. 24 saat.
- Erimiő, donmakta olan veya 24 saat içerisinde don tehlikesi olan yüzeylerde uygulanmamalıdır.
- Güneő, rüzgar altında ve sıcak/sođuk yüzeylerde uygulanmamalıdır.

UYGULAMA

- 15 kg'lık ürün max. 2 kg su ile temiz bir kaptaki homojen hale gelinceye kadar karıştırılıp, posteki rulo ile tek kat olarak uygulanmalıdır.
- Sıva uygulamasına geçilmeden önce ürünün kuruması ve sertleşmesi için 24 saat beklenmelidir.
- SELIX-PRİM 1000 ASTARLUX aralıklarla karıştırılarak homojen halde tutulmalı, çökmemesine dikkat edilmelidir.

TÜKETİM MİKTARI

150 - 200 gr/m² (Yüzeze bađlı olarak)

SAKLAMA KOŐULLARI

Kapalı, kuru ve nemsiz bir ortamda palet üzerinde depolanması koőulu ile üretim tarihinden itibaren 1 yıl içerisinde tüketilmesi önerilir.
Kullanım süresinin aőılması ve kötü depolama koőulları ürünün niteliklerini bozar.
Dondan korunmalıdır

AMBALAJ

15 kg'lık Plastik kovada

RENK

Kırmızı

SELİX-PRİM 1500

AKRİLİK EMÜLSİYON ESASLI DİŞ CEPHE ASTARI

MÜKEMMEL YÜZEY HAZIRLIĞI



TANIMI

Akrilik emülsiyon esaslı dış cephe astarı.

KULLANIM ALANLARI

•Yapıların dış cephelerinde özellikle emiciliği yüksek yüzeylerde, boyaların ve dış cephe kaplamalarının altına, aderansı artırmak, son kat boya ve kaplama tüketimini azaltmak amacıyla astar olarak kullanılır.

UYGULAMA BİLGİLERİ (23°C ve %50 Bağıl Nem)

- Uygulama Sıcaklığı: (+5°C)-(+35°C)
- * Kuruma süresi:Min. 12 saat
- Erimiş, donmakta olan veya 24 saat içerisinde don tehlikesi olan yüzeylerde uygulanmamalıdır.
- Güneş, rüzgar altında ve sıcak/soğuk yüzeylerde uygulanmamalıdır.

UYGULAMA

- SELİX-PRİM 1500 ağırlığınca %1.5-2 oranında inceltilerek homojen bir hale gelinceye kadar iyice karıştırılıp, posteki rulo veya fırça ile tek kat olarak uygulanmalıdır.
- Boya veya kaplama uygulamasına SELİX-PRİM 1500 uygulamasından en az 12 saat sonra başlanmalıdır.

TÜKETİM MİKTARI

250-300 gr/m² (Yüzeğe bağlı olarak değişir).

SAKLAMA KOŞULLARI

Temiz ve kuru bir yerde, direkt güneş ışığına maruz kalmayacak şekilde depolandığı takdirde raf ömrü 12 aydır.

Donmaktan korunmalıdır.

AMBALAJ

15 Kg'lık plastik kova



SELİX-PRİM 2000

AKRİLİK EMÜLSİYON ESASLI SATEN ASTAR

ÖZELLİKLE ALÇI YÜZEYLERDE MÜKEMMEL YÜZEY HAZIRLIĞI

TANIMI

Akrilik emülsiyon esaslı, kullanıma hazır saten astar

KULLANIM ALANLARI

Yapıların iç ve dış cephelerinde, özellikle porozitesi, emiciliği yüksek ve alçı yüzeylerde sentetik ve su bazlı boyaaların altına, aderansı artırmak ve son kat boya tüketimini azaltmak amacıyla astar olarak kullanılır.

UYGULAMA BİLGİLERİ (23°C ve %50 Bağıl Nem)

- Uygulama Sıcaklığı: (+5°C)-(+35°C)
- Kuruma süresi: Min. 12 saat
- Erimiş, donmakta olan veya 24 saat içerisinde don tehlikesi olan yüzeylerde uygulanmamalıdır.
- Güneş, rüzgar altında ve sıcak/soğuk yüzeylerde uygulanmamalıdır.

UYGULAMA

- SELİX-PRİM 2000 homojen bir hale gelinceye kadar iyice karıştırılıp, posteki rulo veya fırça ile tek kat olarak uygulanmalıdır.
- Boya veya seramik kaplama uygulamasına SELİX-PRİM 2000 uygulamasından en az 12 saat sonra başlanmalıdır.

TÜKETİM MİKTARI

140-160 gr/m² (Yüzeğe bağlı olarak değişir).

SAKLAMA KOŞULLARI

Temiz ve kuru bir yerde, direkt güneş ışığına maruz kalmayacak şekilde depolandığı takdirde raf ömrü 12 aydır. Donmaktan korunmalıdır.

AMBALAJ

15 Kg'lık plastik kova

RENK

Şeffaf



SELİX - PRİM SERAMİK

AKRİLİK DİSPERSİYON ESASLI TEK BİLEŞENLİ ADERANS ASTARI

TANIMI

Akrilik dispersiyon esaslı, tek bileşenli aderans astarı.

UYGULAMA ALANLARI

Tüm tadilatlarda, seramik yapıştırma harçları öncesinde yüzey aderansını arttırmak amacıyla astar olarak kullanılır.

UYGULAMA YÜZEYLERİ

- İç ve dış mekan duvar ;
Her türlü seramik kaplama,
- İç mekan zemin ;
Her türlü seramik kaplaması

UYGULAMA SINIRI

- Alçı sıva, alçı levha ve alçı blok üzerine uygulanmaz,
- Sürekli ıslak ve nemli yüzeylere uygulanmaz.

UYGULAMA BİLGİLERİ

- Ortam sıcaklığı +5°C ile +35°C arası.
- Çok nemli ve/veya çok sıcak havalarda uygulama yapmaktan kaçınılmalıdır.
- Yüzey tamamen kuru olmalıdır.
- Seramik uygulaması için beklenilmesi gereken süre min.5 saat

UYGULAMA

- Selix - Prim Seramik, inceltmeden homojen hale gelinceye kadar karıştırılır.
- Selix - Prim Seramik, posteki rulo veya fırça ile tüm yüzeye eşit kalınlıkta uygulanmalıdır.

TÜKETİM MİKTARI

110 - 110 ml/m² (Tek kat için)

SAKLAMA KOŞULLARI

Temiz ve kuru bir yerde, direkt güneş ışığına maruz kalmayacak şekilde depolandığı takdirde raf ömrü 12 aydır. Donmaktan korunmalıdır.

AMBALAJ

5 kg'lık Plastik kova

RENK

Turuncu

selix





Zemin Ürünleri

SELIX-FLOOR 800 ... 46



SELIX-FLOOR 800

ÇİMENTO ESASLI, KUVARS AGREGALI YÜZEY SERTLEŞTİRİCİ

MEKANİK YÜZEYLERE KARŞI
AŞINMA DAYANIMI
KOLAY UYGULAMA

TANIMI

Beton yüzeyler için yüzey mukavemetini ve aşınma direncini yükselten çimento, özel seçilmiş agrega, kuvars, pigment ve özel katkı esaslı yüzey sertleştirme harcı.

KULLANIM ALANLARI

Yüksek oranda mekanik aşınma dayanımı aranan ve tozuma yapmaması istenilen tüm zemin kaplamaları üzerine uygulanır.

UYGULAMA BİLGİLERİ (23°C ve %50 Bağıl Nem)

Uygulama Sıcaklığı: (+5°C) - (+35°C)

Erimiş, donmakta olan veya 24 saat içerisinde don tehlikesi olan yüzeylerde uygulanmamalıdır. Güneş, rüzgar altında ve sıcak/soğuk yüzeylerde uygulanmamalıdır.

ÜRÜN PERFORMANSI

Aşınma mukavemeti : < 3,2 cm³/ 50 cm² [TS 699, DIN 25108].
Yangına Tepki: A1

REFERANS STANDARTLARI

- TS EN 1504-2
- CE işaretlemesi

YÜZEY HAZIRLIĞI

- SELIX-FLOOR 800 uygulanacak alanın taşıyıcı betonu en az C250 veya 350 doz sınıfında ve homojen kalitede olmalıdır.
- Uygulama yapılacak taze betonun yüzeyi çelik mala veya tepsi perdahi ile perdahlanmamalı, tahta mala ile düzeltilmiş olmalıdır.

UYGULAMA

- Uygulama yapılacak yüzey, yük taşıyabilir nitelikte, sağlan düzgün ve temiz olmalıdır.
- Zemin betonu, en az 10 cm. kalınlığında dökülmeli, zemin yüzeyinin çok sulu olmamasına dikkat edilmelidir.
- Zemin betonunun üzerine ayak basılarak sertleştirme kontrol edilir. En fazla 3-4 mm derinliğinde ayak izi kalması durumunda betonun yeteri kadar sertleştiğine karar verilir.
- Bu aşamada, SELIX-FLOOR 800 'ün 2/3'ü eşit biçimde henüz yaş haldeki zemin betonu yüzeyine serpilir.
- SELIX-FLOOR 800 'nin 1/3'ü yüzey üzerine serpilerek mala veya mastarla zemin betonu üzerine uygulanır.
- SELIX-FLOOR 800 'nin betona işlemesinin ardından helikopter ile perdahlama yapılır.
- Zemin betonunun, hızlı priz almasını engellemek için yüzey üzerine su püskürtülmeli; yüzey daha sonra kür malzemesi ile kaplanmalıdır.
- Zemin sertleştiğinde derz macunu uygulaması yapılmalıdır.
- Derz kesme işlemi, beton döküldükten sonra en geç 7 gün içerisinde yapılmalıdır.

TÜKETİM MİKTARI

- 4-6 kg/m² (3 mm kalınlık için)

SAKLAMA KOŞULLARI

Kapalı, kuru ve nemsiz bir ortamda palet üzerinde depolanması koşulu ile üretim tarihinden itibaren 1 yıl içerisinde tüketilmesi önerilir. Üst üste en fazla 10 torba istiflenebilir. Kullanım süresinin aşılması ve kötü depolama koşulları ürünün niteliklerini bozar.

AMBALAJ

25 kg'lık Kraft Torba (palette 64 adet, 1600 kg.)

RENK

Gri, Yeşil

selix



► **ANKARA**
İlkbahar Mahallesi 606. Sok. No: 8
Çankaya 06550 ANKARA
Tel: (0 312) 463 63 63
Fax: (0 312) 463 63 64

► **İSTANBUL**
İzocam Tic.ve San. A.Ş.
Altayçeşme Mah, Çamlı sokak.
No:21 K:4 D:21 Maltepe 34843 İSTANBUL
Tel: (0 216) 580 87 44-45-49
Fax: (0 216) 580 87 47

► **İZMİR**
Mansuroğlu Mahallesi 293/1 Sok. Diva Plaza
No: 10 K: 2 D: 9 Bayraklı 35535 İZMİR
Tel: (0 232) 459 00 14
Fax: (0 232) 459 00 12

Saint-Gobain Rigips Alçı Sanayi ve Ticaret A.Ş.

İlkbahar Mahallesi, 606. Sokak No: 8 Çankaya 06550 Ankara
Tel: (0312) 463 63 63
Faks: (0312) 463 63 64
E-posta: info@rigips.com.tr
web: www.rigips.com.tr